

アシスト

～食の安全のために～

広報誌

Assist

VOL. 18

JUL. 1 2023

公益財団法人
栃木県保健衛生事業団

皆さんこんにちは！アシストです。

VOL.18は、**レジオネラ症**について特集します。

近年になりニュース等で耳にすることも多い言葉ですが、**死亡例のある感染症**であり、安全のためには浴槽水等の水質検査を行う必要があります。
今回も僕と一緒に学んでゆきましょう。

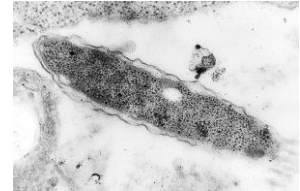


レジオネラ症について

Q.レジオネラ症って？

A.レジオネラ症とは、レジオネラ属菌に感染して**肺炎や発熱**などを引き起こす**病気**です。

特に肺炎では急激に重症になり死亡することもあります。



Q.どうやって感染するの？

A.レジオネラ症は、**レジオネラ属菌に汚染されたエアロゾル**（こまかな水滴）を**吸い込む**ことで感染、発症します。

また、レジオネラ属菌は**ヒトからヒトには感染しません**。



Q.どんな場所から見つかるの？

A.汚染されたエアロゾルの発生源として、衛生管理が十分でない**空調設備の循環水や入浴施設**（循環式浴槽水など）、**循環式給湯設備、加湿器**などが報告されています。

Q.どうすれば予防できるの？

A.レジオネラ属菌を増やさない、レジオネラ属菌を含む**エアロゾル**を**出来るだけ発生させない**ことが重要です。



Q.入浴施設ではどういった対策をすればいいの？

A.浴槽水を**毎日入れ換えて清掃**する、レジオネラ属菌の棲み家になる**生物膜**（ヌメリ）をろ過器や配管から除去する、塩素濃度（0.4mg/L）を一定に保つ、などのほか、**県条例に定める水質検査を1年に1回以上**行いレジオネラ属菌に汚染されていないかを確認しましょう。

なお水質検査の結果、レジオネラ属菌が確認された場合は**最寄りの保健所に届出が必要**になります。

空調設備・循環式給湯設備・加湿器などでは、定期的に汚れの状況を確認し、換水と清掃を行いましょ。



食品衛生月間のお知らせについて

8月は厚生労働省の定めた**食品衛生月間**です。気温も非常に高くなり、食品の衛生管理に一段と注意を払わなくてはなりません。当事業団でも食品衛生に携わる機関として、**普及啓発のCMをFM 栃木『レディオベリー』にて、8月から職員の声で発信していきます。**ぜひお聞きください！



全国給水衛生検査協会の学会発表で技術委員長賞を取得

令和4年12月22日～23日に大田区産業プラザPiOで行われた**簡易専用水道検査全国技術研究発表会**にて、当事業団の田邊係長が発表を行い、**技術委員長賞を受賞**しました。「過去17年間の検査結果から見る、貯水槽の劣化傾向と耐用年数についての考察」と題し、過去の実績から貯水槽の現状を分析し、今後の課題について発表しました。

とちぎHACCP新規認証施設のご紹介（2月～5月）

施設名	株式会社明治フード	あしかがフラワーパーク ショッピングハウス
所在地	栃木市	足利市
認証業種	食品販売業	菓子製造業
認証年月日	令和5年2月28日	令和5年4月25日



しっかり取り組んでいますね



県内食中毒情報（2月～5月）

発表日	2月	2月	3月	3月
地域	県西	県北	県南	安足
原因物質	ノロウイルス	ノロウイルス	アニサキス	アニサキス
発症者	29名	21名	1名	1名
原因食材	弁当	提供食	刺身	不明

生魚を食べる際はアニサキスに気を付けましょう



食品環境検査所からのお知らせ

<食品自主検査の受付について>

食品検査を依頼したい場合、各支部へ持ち込める日は決まっていますが、**当検査所に直接お持ちいただく分にはいつでも大丈夫**です。受付時間は**平日の9:00～16:00**です。食品の安全と安心を保つため、定期的に食品検査を受検しましょう。



編集後記

アシスト VOL.18 をお届けいたします。今回は「レジオネラ症」の話題を取り扱いました。今後も皆様のお役に立つ情報を発信していきますので、楽しみにして下さい。

検査のお問い合わせ ☎ 公益財団法人 栃木県保健衛生事業団

検便検査	TEL: 028-623-8383 FAX:028-623-8585 メール: kensui@tochigi-health.or.jp
食品検査	〒329-1194 栃木県宇都宮市下岡本町 2145-13 栃木県保健環境センター2F TEL: 028-673-9900 FAX:028-673-9955 メール: okamotok@tochigi-health.or.jp
HP	https://tochigi-health.or.jp

本誌に関するご意見やご感想をお寄せください

