

アシスト

～食の安全のために～

広報誌

Assist

VOL. 17

MAR. 1 2023

公益財団法人
栃木県保健衛生事業団

皆さんこんにちは！アシストです。

VOL.17 は、食中毒の原因である**ロタウイルス**について特集します。

令和5年1月に介護老人保健施設で、県内初となるロタウイルス食中毒が発生しました。

集団発生する可能性のあるこのウイルスについて、今回も僕と一緒に学んでゆきましょう。

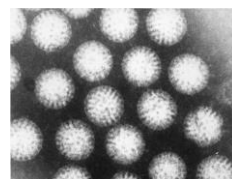


代表的な食中毒菌の紹介シリーズ：ロタウイルス

Q.ロタウイルスってなに？

A.ロタウイルスは、ノロウイルスなどと同様に**感染性胃腸炎の原因**のひとつです。

感染性胃腸炎は、毎年11月頃から増加し2～5月にかけて流行しています。毎年、保育園や小学校のほか、老人ホームや福祉・養護施設でのロタウイルス集団発生が報告されています。



Q.どうやって感染するの？

A.ロタウイルスは、ロタウイルスによる胃腸炎患者の**便に大量に含まれて**います。

患者の便やおムツなどを処理する時にウイルスが手に付着すると、そこから感染が広がります。食中毒は、**手についたウイルスによって食品が汚染**されることで起こります。



Q.どんな症状がでるの？

A.**腹痛・下痢・おう吐や発熱**がみられます。

2～3日で症状が軽くなると言われますが、乳幼児や高齢者では脱水症状を引き起こし、脱水がひどくなると重症化する場合もあります。



Q.予防にはどうしたらいい？

A.ノロウイルスの予防と同様に、**こまめな手洗いと適切な消毒**が有効です。

トイレのあと、調理や食事のまえに手を洗いましょう。器具などは、煮沸や次亜塩素酸ナトリウム液で消毒しましょう。



感染症分類と腸内細菌検査について

新型コロナウイルス感染症は、令和 2 年 1 月に二類感染症相当として「**指定感染症**」に指定されました。その後、令和 3 年 2 月 13 日施行の感染症法の改正により指定感染症から「**新型インフルエンザ等感染症**」へ変更され、具体的対策は、感染症法の二類相当で実施されています。その後政府は、この 5 月 8 日より今の「二類相当」から**季節性インフルエンザ**などと同じ「**五類**」に移行する方針を決定しました。

○感染症分類とは

我が国では、「**感染症の予防及び感染症の患者に対する医療に関する法律（感染症法）**」によって感染症を分類しており、平成 11 年 4 月 1 日に、それまでの感染症に関わる「**伝染病予防法**」にかわる形で施行されました。この法律では、感染症分類を定め、**感染症を「一類感染症」から「五類感染症」の 5 段階と、「新型インフルエンザ等感染症」「新感染症」「指定感染症」の計 8 つに分類し、それぞれについて行政はどういう対応ができるのか、入院場所や医療費はどうなるのかといったことを細かく定めています。**なお、皆様が当事業団で実施されている腸内細菌検査における、**赤痢菌、腸管出血性大腸菌（O157・O26・O111・その他）チフス菌、パラチフス A 菌は三類に、サルモネラ菌は五類（感染性胃腸炎）に分類されています。**

○定期的な腸内細菌検査（検便）のおすすめ

腸管出血性大腸菌やサルモネラ菌などの食中毒を引き起こす原因となる病原体を保有していても、菌による症状の出ない人がいます。この方を**健康保菌者**といいますが、健康保菌者が食品の取り扱いを行った場合、食中毒事故に発展する場合があります。**食中毒を未然に防ぐためには、定期的に腸内細菌検査（検便）を行うことが不可欠です。**定期的な腸内細菌検査（検便）の実施をぜひおすすめいたします。詳細については当事業団のホームページをご覧ください。
※感染症分類についての詳細は、厚生労働省のホームページ等をご覧ください。（厚生労働省ホームページのトップ画面、サイト内検索ボックスに「**感染症分類**」と入れて検索してください。）



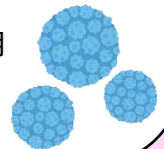
ノロウイルス食中毒特別警戒情報について

栃木県では 11 月～3 月の期間を「**栃木県ノロウイルス食中毒予防推進期間**」としています。

しかしながら、感染性胃腸炎が 2022 年 12 月 26 日から 2023 年 1 月 15 日にかけて 2 週連続で増加を確認したため、2023 年 1 月 19 日付けで「**栃木県ノロウイルス食中毒特別警戒情報**」が発信されました。

栃木県公式ホームページにそれぞれリーフレットが掲載されています。

食品取り扱い従事者が使用する水道やロッカーなどに掲示することをお勧めします。



簡易専用水道検査外部精度管理で S ランクを取得

令和 4 年 11 月 11 日に行われた「令和 3 年度簡易専用水道検査外部精度管理調査（主催：一般社団法人全国給水衛生検査協会後援：厚生労働省）」において、当事業団は昨年を引き続き、「**S ランク：優秀（100 点）**」の評価をいただきました。

簡易専用水道検査登録機関は、当該調査を 1 年に 1 回の受検が義務付けられており、今後も高い精度の維持と信頼性の確保のため、日々研鑽に努めてまいります。



県内食中毒情報（10 月～1 月）

発表日	1 月	1 月	2 月
地域	県南	県央	県西
原因物質	ロタウイルス	ノロウイルス	ノロウイルス
発症者	28 名	10 名	24 名
原因食材	飲食店提供食	飲食店提供食	飲食店提供食

冬場にはノロウイルスによる食中毒が急増します。今回特集したロタウイルスも危険ですので、皆様もより一層気を付けましょう



編集後記

アシスト VOL.17 をお届けいたします。今回は代表的な食中毒の要因である「**ロタウイルス**」の話題を取り扱いました。今後も皆様のお役に立つ情報を発信していきますので、お楽しみにして下さい。

検査のお問い合わせ 公益財団法人 栃木県保健衛生事業団

検便検査	TEL: 028-623-8383 FAX:028-623-8585 メール: kensui@tochigi-health.or.jp
食品検査	〒329-1194 栃木県宇都宮市下岡本町 2145-13 栃木県保健環境センター 2F TEL: 028-673-9900 FAX:028-673-9955 メール: okamotok@tochigi-health.or.jp
HP	https://tochigi-health.or.jp

本誌に関するご意見や感想をお寄せください

