

1 沿革

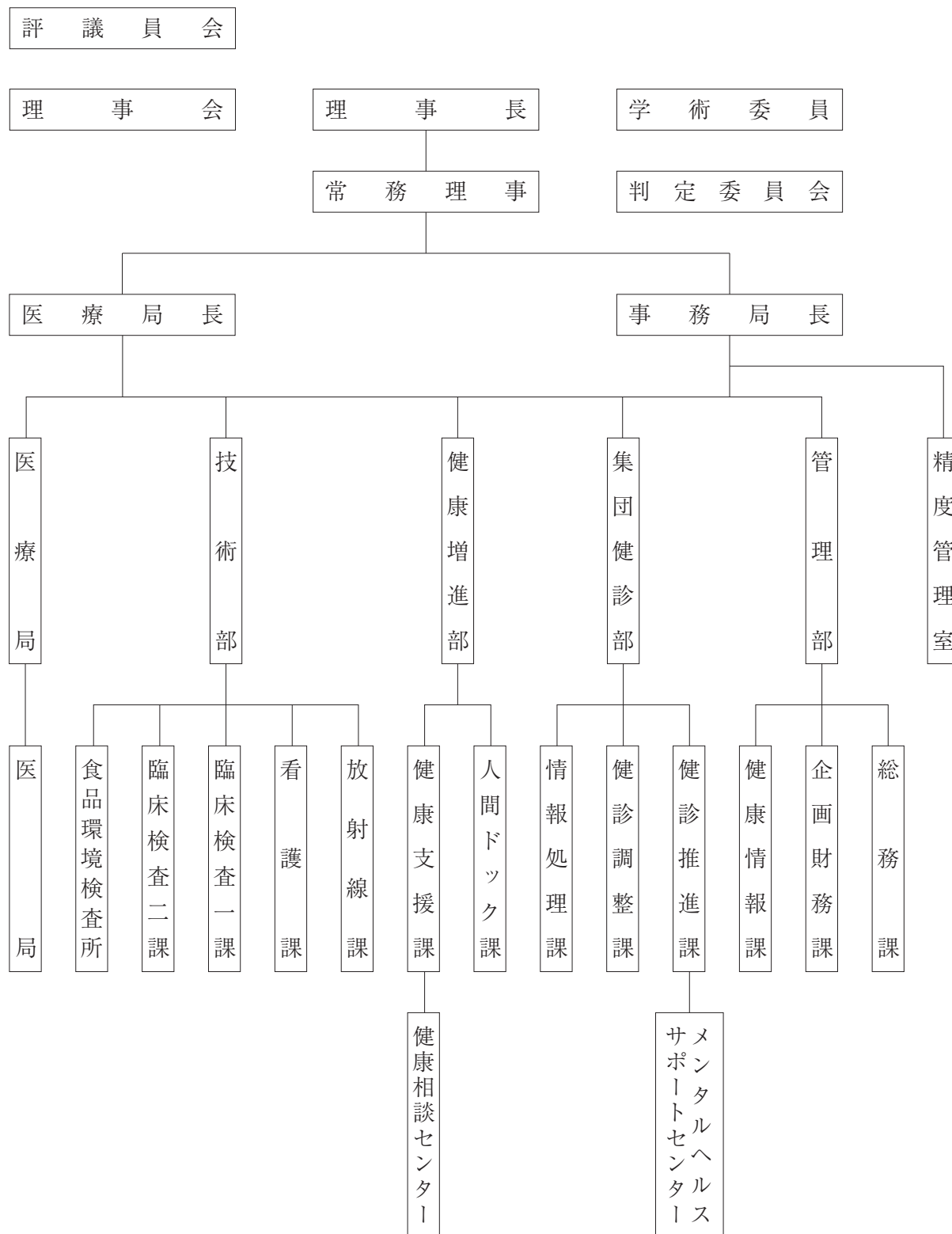
昭和15.4.1	結核予防会栃木県支部設立 (昭和46年財団法人結核予防会 栃木県支部となる)	平成3.1.1	水道水農薬検査開始
昭和34.8.14	栃木県寄生虫予防協会設立 (昭和40年財団法人栃木県寄生 虫予防協会となる) (昭和46年財団法人栃木県予防 医学協会と改称)	平成4.3.31	住民健康管理情報処理システム 完成
昭和36.5.19	財団法人栃木県対ガン協会設立	4.1	大腸がん検診開始
昭和51.3.29	前記3団体の解散、統合を前提 に財団法人栃木県保健衛生事業 団設立	平成5.3.31	政府管掌健康保険成人病予防検 診開始(指定検診機関認定) 事業所健康管理情報処理システ ム完成
3.31	(助)結核予防会栃木県支部、(助)栃 木県予防医学協会、(助)栃木県対 ガン協会解散	12.1	水質基準改正に伴う検査体制整備
4.1	全ての事業を(助)栃木県保健衛生 事業団が継承する	平成7.3.31	計量証明事業(浄化槽放流水検 査)廃止
4.1	医療法第1条第5項の規定に基 づく(助)栃木県保健衛生事業団診 療所を開設	平成8.4.1	組織機構改革
8.28	計量法第123条の規定に基づく 計量証明事業所(濃度)として 登録浄化槽放流水検査開始	4.1	水質・食品検査部門「栃木県保 健環境センター」移転
昭和52.4.1	循環器検診、食品検査開始	4.1	骨密度検査開始
昭和53.4.1	血液・生化学検査、肺がん検診 開始	5.20	食品衛生法第15条、第1項、第 2項の規定に基づく厚生大臣指 定検査機関となる
10.20	食品衛生に係る水質検査機関指 定要領に基づく栃木県知事指定 飲料水検査機関として指定を受 ける	平成9.1.1	健康管理情報システム(人間ドッ ク)更新整備
昭和54.3.26	食品衛生法第14条第1項の規定 に基づく厚生大臣指定検査機関 として指定を受ける	1.6	健診・検査及び人間ドック部門 「とちぎ健康の森」移転
昭和54.4.1	労働安全衛生法の規定に基づく 一般健康診断、特殊健康診断開始	4.1	健康度測定事業開始
昭和55.4.1	地域食品認証制度開始	4.1	健康管理情報処理システム(住 民・事業所)更新整備
4.18	水道法第20条第3項及び同法第 34条の2第2項の規定に基づく 厚生大臣指定検査機関として指 定を受ける(水質検査、簡易専 用水道の管理に関する検査開始)	4.21	移転披露式典並びに創立20周年 記念式典開催
昭和56.4.1	学校心臓検診開始	平成10.4.1	前立腺がん検診開始
昭和57.4.1	先天性代謝異常検査開始	8.1	クリプトスポリジウム検査開始
昭和58.2.1	老人保健法に基づく健康診査開始	10.15~16	第43回予防医学事業推進全 国大会開催
4.1	幼児心臓検診開始	平成11.3.31	食品検査管理システム完成
6.1	学術委員制度の発足	3.31	集団健診情報処理システム完成
8.3	中央労働災害防止協会「健康診 断機関等名簿登載機関」登録	4.1	「日本総合健診医学会優良施設」 認定
昭和59.2.29	健康管理データ処理システム完成	10.1	乳房X線(マンモグラフィ)検 診車による乳がん検診開始
昭和60.4.1	神経芽細胞腫検査、クレチン症 検査開始	10.1	「日本病院会優良自動化健診施 設」指定
昭和61.3.31	人間ドックデータ処理システム 完成	11.1	「労働衛生機関評価機構評価達 成機関」認定
4.1	組織機構改革	平成12.3.22~23	第51回結核予防全国大会開催
7.1	子宮がん検診開始	4.14	中央労働災害防止協会「安全衛 生サービス機関(特殊健康診断 等)」認定
昭和63.3.31	がん検診データ処理システム完成	10.2	人間ドック「ヘリカルCT」開始
4.1	乳がん検診開始	10.2	人間ドック「内視鏡検査」開始
昭和64.1.1	先天性副腎過形成症検査開始	10.27	岡本水質食品検査所環境ISO 14001審査登録
平成2.3.31	健康診断データ処理システム完成	平成13.3.1	財務会計・給与システム完成
		4.1	県より健康づくり事業受託
		4.1	健康支援班設置
		4.1	がん等生活習慣病研究助成制度 制定
		4.2	中央労働災害防止協会「労働者 健康保持増進サービス機関」認定
		平成14.1.1	「マンモグラフィ検診精度管理 中央委員会マンモグラフィ検診 施設画像」認定
		3.29	ホームページ開設

4.1	肝炎ウイルス検診開始	平成24.3.26	放射性物質検査開始（簡易検査）
8.1	先天性代謝異常検査に高速液体クロマトグラフィー法導入	4.1	健康相談センター設立
9.9	定期情報誌「げんきとちぎ」創刊	4.1	人間ドック「HOMA-R」開始
10.21	食品残留農薬検査開始	6.19	放射性物質検査開始（精密検査）
平成15.4.1	栃木県学校腎臓検診開始	10.1	先天性代謝異常検査にタンデムマス法導入
5.30	「日本臨床細胞学会施設」認定	平成25.3.21	栃木県知事から公益財団法人の認定を受ける
10.1	「予防医学事業中央会：健診・検査データ共有化事業」施設認証	3.31	水質検査事業終了
平成16.3.15	経営理念策定	4.1	公益財団法人栃木県保健衛生事業団に移行登記
3.31	医師法に基づく「臨床研修協力施設証」交付	4.1	岡本水質食品環境検査所を食品環境検査所と改称
3.31	神経芽細胞腫検査休止	4.1	子宮頸がん検診の液状化検体細胞診を開始
3.31	水道法第20条に基づく登録検査機関として登録	4.1	特殊健康診断システム稼働運用開始
3.31	水道法第34条に基づく登録検査機関として登録	4.1	人間ドック「甲状腺ホルモン検査」「頸動脈超音波検査」「視野スクリーニング検査」開始
4.1	住民・事業所健診及び人間ドック並びに水質食品検査情報処理システム更新	4.1	経営理念 改訂
4.1	水質基準に関する省令の改正	平成26.4.13	ICカード健診開始
7.1	食品衛生法第26条第1項及び第2項の規程に基づく登録検査機関として登録	10.31	健康づくり情報コーナー、多目的運動コーナー設置
9.17	平成16年度がん征圧全国大会開催	平成27.4.1	臨床検査課を検体検査を主とする臨床検査一課と生理機能検査を主とする臨床検査二課に再編
12.1	個人情報保護方針制定	4.7	保険医療機関の登録終了
12.17	岡本水質食品検査所ISO9001審査登録	12.28	栃木県立がんセンターとの医療連携機関認定
平成17.6.15	残留農薬検査に高速液体クロマトグラフィー質量分析計（LC/MS/MS）導入	平成29.3.31	自社所有の全てのX線装置のデジタル化が完了
7.12	プライバシーマーク取得	4.1	人間ドック「姿勢分析」開始
10.1	人間ドック・健診施設機能評価認定取得	平成29.7.1	食の安全に関する広報誌「Assist」創刊
10.3	人間ドック「血液サラサラ度測定」「血管年齢測定」「内臓脂肪測定」開始	平成30.2.22	住民健診におけるコールセンターによる予約事業開始
10.15	保険医療機関として指定取得	平成31.4.1	精度管理室設置
平成18.2.15	栃木県食品自主衛生管理認証制度に係る認証機関指定取得	4.1	人間ドック情報管理システム更新
3.17	宇都宮市食品衛生自主管理認証に係る認証機関指定取得	4.28	デジタル読影室整備、胃内視鏡室改修
4.1	生活機能評価開始	令和元.7.1	人間ドック「アレルギー検査」開始
平成19.4.1	人間ドック施設改修	10.1	人間ドック「サインポスト遺伝子検査」開始
4.1	デジタル読影室整備及び医用画像管理システム（PACS）運用開始	令和2.4.1	腸内細菌検査方法をPCR法に変更
4.1	胃内視鏡室整備	4.1	人間ドック「子宮体がん検査」廃止
8.1	人間ドック「HPV検査」開始	9.1	人間ドック「経膈超音波検査」開始
平成20.3.31	腸内細菌システム更新		
4.1	特定健診、特定保健指導開始		
4.1	心の健康づくり事業開始		
4.15	新器材準備室完成		
12.8	ノロウイルス検査開始		
平成21.2.28	食品衛生法に基づく登録廃止		
4.1	人間ドック「ヘリコバクター・ピロリ抗体検査」「ペプシノゲン検査」「子宮体がん検査」開始		
平成23.3.31	健康度測定事業終了		
4.16	胃がんリスク検診開始		

2 組織・機構

1) 組織・機構

令和3年4月1日現在



2] 評議員名簿

令和4年3月31日現在

役職名	氏名	所属団体等
評議員	稲野 秀孝	栃木県医師会会長
	平田 幸一	獨協医科大学副学長
	谷口 信行	自治医科大学教授
	大原 智子	栃木県保健所長会会長
	小林 幹夫	栃木県議会議員
	青木 勲	栃木県経営者協会会長
	齋藤 高藏	栃木県中小企業団体中央会会長
	齋藤 公則	栃木県食品衛生協会会長
	武藤 孝司	栃木産業保健総合支援センター所長
	篠崎 直樹	栃木県保険者協議会副会長
	柳田 京子	栃木県地域婦人連絡協議会会長

3] 役員名簿

令和4年3月31日現在

役職名	氏名	所属団体等
理事長	石塚 勉	栃木県保健衛生事業団理事長
常務理事	金澤 秀行	栃木県保健衛生事業団常務理事
理事	白石 悟	栃木県病院協会会長
	菱沼 正一	栃木県立がんセンター理事長兼センター長
	木内 敦夫	栃木県産婦人科医会会長
	森久保 寛	栃木県保健衛生事業団医療局長兼消化器検診部長
	渡邊 芳江	栃木県看護協会常任理事
	山根 則幸	予防医学事業中央会専務理事
	高橋 浩一	栃木県保健衛生事業団事務局長
監事	富田 哲夫	とちぎ健康福祉協会理事長
	小林 麻貴	小林麻貴公認会計士事務所公認会計士

4] 職種別役職員数

令和3年4月1日現在

	男	女	合計
常勤役員	2	0	2
職員	82	156	238
計	84	156	240
事務職	52	59	111
一般事務			
医師	2	2	4
薬剤師	(1)	0	(1)
保健師	0	13	13
看護師	0	31	31
技 准看護師	0	3	3
術 診療放射線技師	16	13	29
職 臨床検査技師	8	33	41
(細胞検査士)	(2)	(1)	(3)
(超音波検査士)	(1)	(9)	(10)
管理栄養士	0	1	1
健康運動指導士	0	1	1
分析化学技師等	4	3	7
計	82	156	238

※ () 内の数字は職種重複のため再計上

3 機器整備状況

健診・検査精度の向上や効率化を図るため、次のとおり機器、電算システム及び車両等を整備した。

1] 検査等機器

(取得価格 1,000,000円以上)

No.	機 器 等 名	型式・規格	数量	用 途
1	PCR装置	パーキンエルマージャパン(株) Quantstudio DX	1	代謝異常検査
2	マイクロプレート用 ろ紙打ち抜き分配装置	パーキンエルマージャパン(株) DBS Puncher	1	代謝異常検査
3	LC/MS/MSシステム用 窒素発生装置	AIR-TECH社 AT-5NP-25CSL	1	代謝異常検査
4	超音波診断装置	富士フイルムヘルスケア(株) ARIETTA 850	1	人間ドック
5	超音波診断装置	コニカミノルタジャパン(株) SONIMAGE HS2	2	乳がん検診
6	X線CT撮影装置	キヤノンメディカルシステムズ Aquilion Lightning/Helios i	1	人間ドック
7	超音波骨密度装置	富士フイルムヘルスケア(株) AOS-100SA	1	骨密度検診
8	集団健診 健診システム OCR機器	・マルチコレクションサーバ 1台 (NEC Express5800/T110j-s) ・スキャナ (東芝デジタルソリューションズ(株) OCR2000i) 2台 ・読取クライアント 2台 (dynabook(株) dynadesk DT100) ・訂正クライアント 2台 (dynabook(株) dynadesk DT100)	1	特定健康診査 健康診断
9	解析付心電計	(株)フクダ電子 FCP-9800	1	心臓検診
10	ゲルマニウム半導体 検出器用データ処理装置 及び多重波高分析装置	セイコー・イージーアンドジー(株) MCA (M7-010)	1	食品検査

2] 電算システム(ハードウェア・ソフトウェア)

No.	システム名	システム内容等	数量	開発委託先
1	先天性代謝異常検査 システム	拡大スクリーニング検査システム (ソフトウェア)	1	(株)ケーシーエス
2	給与システム (ヒューマンライズ Uni2)	給与システム更新 (ソフトウェア)	1	満喜(株)
3	健診管理システム	住民健診用機能追加 (ソフトウェア)	1	(株)TKC
4	健診管理システム	事業所健診用機能追加 (ソフトウェア)	1	(株)TKC

No.	システム名	システム内容等	数量	開発委託先
5	健診管理システム	特定保健指導用機能追加 (ソフトウェア)	1	(株)TKC
6	健診管理システム	特殊健康診断用機能追加 (ソフトウェア)	1	(株)TKC
7	健診管理システム	PC受診票データ作成機能追加 (ソフトウェア)	1	(株)TKC
8	人間ドックシステム	受付時刻管理機能追加 (ソフトウェア)	1	(株)メルクスシステム
9	人間ドックシステム	人間ドック情報管理システム (ソフトウェア)	1	(株)メルクスシステム

3] 車両

No.	車両名	型式・規格	数量	用途
1	健診スタッフ車	トヨタ シエンタ FUNBASE	1	心臓検診
2	健診スタッフ車	トヨタ ハイエース バンDX	2	特定健診
3	器材運搬車	日産 キャラバンEX	2	特定健診
4	健診スタッフ車	ホンダ フリード+	1	心臓検診
5	健診スタッフ車	日産 セレナX	1	特定健診
6	健診スタッフ車	日産 セレナX	2	健康診断
7	乳がん検診車	三菱 2KG-FK65FZ キャノン MGU-1000D 発動発電機	1	乳がん検診

4 会議の開催

1) 評議員会・理事会

令和3年度の評議員会・理事会を次のとおり開催した。

会議名	開催月日	主たる審議内容
第21回評議員会	令和3年5月17日 (全員同意によるみなし決議)	1 理事の選任について 2 理事の選任について
第22回評議員会	令和3年6月18日	1 令和2年度事業報告の承認について 2 令和2年度決算の承認について 3 任期満了に伴う役員の選任について
第23回評議員会	令和3年12月1日 (全員同意によるみなし決議)	1 常勤役員の期末手当の額について
第46回理事会	令和3年4月1日 (全員同意によるみなし決議)	1 常務理事の選定について 2 理事の報酬額について
第47回理事会	令和3年4月28日 (全員同意によるみなし決議)	1 評議員選定委員会委員の選定について
第48回理事会	令和3年4月28日 (全員同意によるみなし決議)	1 評議員候補者の推薦について 2 評議員会提案議案について 3 役員賠償責任保険の加入について
第49回理事会	令和3年6月1日	1 令和2年度事業報告について 2 令和2年度決算報告について 3 評議員会の開催について 4 任期満了に伴う評議員候補者の推薦について 5 業務執行状況の報告
第50回理事会	令和3年6月18日 (全員同意によるみなし決議)	1 理事長の選定について 2 常務理事の選定について 3 評議員選定委員会委員の選任について
第51回理事会	令和3年7月26日 (全員同意によるみなし決議)	1 評議員候補者の推薦について
第52回理事会	令和3年11月22日 (全員同意によるみなし決議)	1 常勤役員の期末手当の額について
第53回理事会	令和4年3月15日	1 令和3年度補正予算について 2 令和4年度事業計画について 3 令和4年度予算について 4 役員賠償責任保険の加入について 5 常勤役員の期末手当の額について 6 業務執行状況の報告

2] 評議員選定委員会

令和3年度の評議員選定委員会を次のとおり開催した。

会議名	開催月日	主たる審議内容
第13回評議員選定委員会	令和3年5月17日 (全員同意によるみなし決議)	1 評議員の選任について
第14回評議員選定委員会	令和3年6月7日	1 評議員の選任について
第15回評議員選定委員会	令和3年7月30日 (全員同意によるみなし決議)	1 評議員の選任について

3] その他の会議

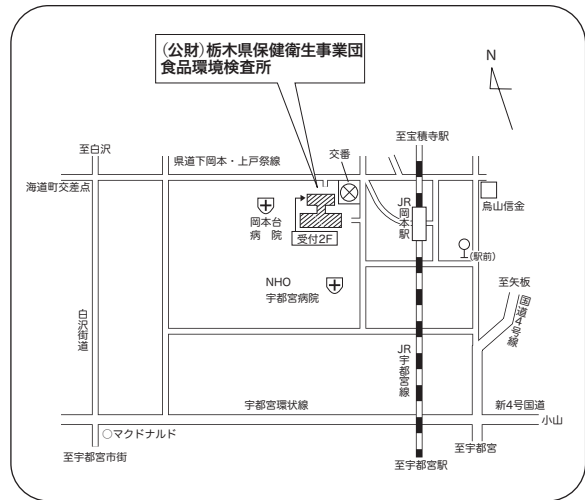
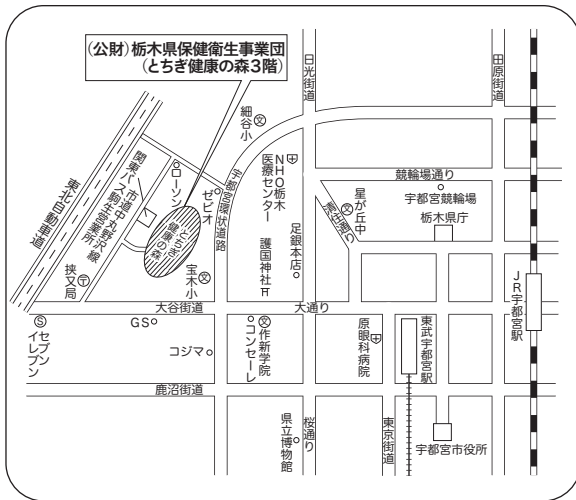
その他の会議を次のとおり開催した。

会議名	開催月日	主たる審議内容
令和3年度 集団健診実施機関 連絡協議会	令和3年10月14日 (書面開催)	1 議題 (1)令和2年度事業報告および収支決算報告 (2)令和3年度事業計画および収支予算 2 意見交換 (1)肺機能検査の実施等について (2)人間ドックにおける視力検査について (3)胃X線検査が困難と思われる受診者から検診希望があった際の対応について (4)コロナワクチン接種とインフルエンザ予防接種の接種間隔について (5)新型コロナワクチン接種後のマンモグラフィー検査実施について (6)コロナ禍の業務におけるICTの活用について (7)情報処理システム更新に伴う採血方法の変更について 3 報告事項及びその他

事業年報編集委員名簿

	所 属	氏 名
委員長	管理部 事務局長・部長	福田 篤
副委員長	健康情報課 課長	木村 高幸
委員	医療局 乳がん検診部長	阿部 聡子
	精度管理室 参 与	金子 嘉久寿
	総務課 主 事	塩澤 梨奈
	企画財務課 主 事	小出 倫玖
	健診推進課 主 事	常木 真冬
	健診調整課 主 事	齊藤 雅洋
	情報処理課 係 長	加藤 昭則
	人間ドック課 主 任	徳原 純子
	健康支援課 技 師	朝羽 晴香
	放射線課 係 長	大塚 幸雄
	看護課 主 任	福田 香織
	臨床検査一課 主 任	関口 梨沙
	臨床検査二課 技 師	吉田 里奈美
	食品環境検査所 主 幹	石塚 昌美
事務局	健康情報課 主 事	及川 晟也
	健康情報課 主 事	関口 絵里加

案 内 図



〒320-8503 宇都宮市駒生町3337-1
(とちぎ健康の森 3階)

代 表 電 話 (028) 623-8181

F A X (028) 623-8586

E-mail jigyodan@tochigi-health.or.jp

食 品 環 境 検 査 所

〒329-1194 宇都宮市下岡本町2145-13

(栃木県保健環境センター内)

電 話 (028) 673-9900

F A X (028) 673-9955

E-mail okamotok@tochigi-health.or.jp

令和3年度事業年報

令和5年2月28日 発行

発 行 人 渡 邊 慶

編 集 人 金 澤 秀 行

データ整理 事業年報 編集委員会

印 刷 (株)松井ピ・テ・オ・印刷

発 行 所 公益財団法人栃木県保健衛生事業団

〒320-8503 宇都宮市駒生町3337-1(とちぎ健康の森3階)

電 話(代) (028) 623-8181

F A X (028) 623-8586

U R L <https://tochigi-health.or.jp>