

# 1 食品検査

## 1 概要

### 1] 目的

安全な食品の確保、飲食物に起因する衛生上の危害を防止するため、細菌学的及び理化学的検査を実施する。

### 2] 対象

- (1) 食品衛生法に基づく食品検査
- (2) 各種食品の指導基準に基づく検査
- (3) 栄養表示基準に基づく栄養成分分析
- (4) 調理場等のふきとり検査
- (5) 学校給食用食材検査
- (6) 保存試験
- (7) 異物検査
- (8) その他

### 3] 検査方法

法令項目は「食品衛生法に基づく方法」により検査を実施した。又、指導基準項目は「衛生規範に基づく方法」により検査を実施した。その他の項目は、各種の通知や食品衛生検査指針等に基づいて検査を実施した。

## 2 実施状況

表1 実施状況

	施設数	検体数	項目別検査件数	
			細菌検査	理化学検査
法令等による検査	697	1,695	3,247	627
一般依頼検査	825	2,951	5,687	390
総数	1,522	4,646	8,934	1,017

表2 検査項目数と不適数（不適率）

	検査項目数	不適件数(%)
細菌検査	8,934	74 (0.8)
理化学検査	1,017	2 (0.2)
総数	9,951	76 (0.8)

図1 検査区分・項目別検査件数の推移

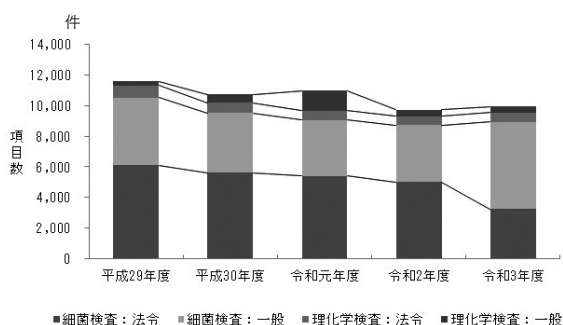


図2 検査項目数と不適率の年次推移

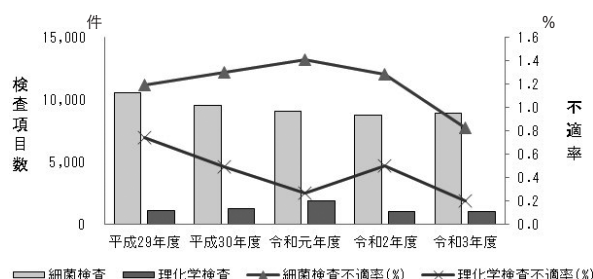


表3 業種別実施検体数及び検査項目別不適状況

	実施数		大腸菌群	E.Coli (大腸菌)	生菌数	シアン化合物	不適項目合計
	検体数	不適数					
菓子 (パンを含む)	758	10	9		1		10
あん類	27	2				2	2
アイスクリーム類	427	20	14		7		21
めん類	289	14		13	2		15
弁当及びそうざい	783	23			23		23
漬物	281	2		2			2
冷凍食品	89	3	1		2		3
総数		74	24	15	35	2	76

表4 検査項目別検査件数及び不適数

【細菌検査】			【理化学検査】		
	件数	不適数		件数	不適数
食中毒菌	黄色ブドウ球菌	1,659		ソルビン酸	103
	サルモネラ属菌	509		亜硝酸根	79
	腸管出血性大腸菌O157等	302		二酸化硫黄	17
	腸炎ビブリオ	174		食用タール系色素	22
	カンピロバクター	110		安息香酸	14
	セレウス菌	44		プロピレングリコール	15
	リステリア属菌	15		パラオキシ安息香酸	19
その他細菌項目	生菌数	2,446	35	サッカリンナトリウム	4
	大腸菌群	1,511	24	ナトリウム	122
	E.coli (大腸菌)	1,290	15	カルシウム	36
	カビ	61		ヒ素	12
	酵母	150		鉛	3
	クロストリジウム属菌	48		重金属(鉛として)	9
	乳酸菌数	69		その他の無機物	1
	緑膿菌	61		栄養成分関係	
	耐熱性好気性菌	12		たんぱく質	118
				水分	121
			熱量 (エネルギー値)	118	
			脂質	118	
			食物繊維	7	
			牛乳規格試験	53	
			無脂乳固形分	14	
			乳脂肪分	7	
			シアン化合物	8	2
			酸価	51	
			過酸化価	49	
			水分活性	22	
			異物検査	8	

表5 業種別食品衛生協会支部別検査状況

	総 数		宇都宮		鹿 沼		今 市		真 岡	
	施設数	検体数	施設数	検体数	施設数	検体数	施設数	検体数	施設数	検体数
菓子（パンを含む）製造業	289	754	50	224	8	22	38	125	25	52
乳製品製造業	16	166	4	80	1	3				
魚介類販売業	3	6	2	2						
魚肉ねり製品製造業	3	7	2	6						
あん類製造業	7	27	1	3						
アイスクリーム類製造業	112	427	8	35	1	4	18	58	13	36
食肉処理業及び販売業	26	73	14	35						
食肉製品製造業	13	145	3	6	1	4			1	2
みそ及び醤油製造業	24	48	3	7	4	7	6	12	1	5
ソース類製造業	15	26	4	6	1	3	1	2	1	1
酒類製造業	2	7								
豆腐製造業	11	29					2	19		
納豆製造業	4	28	1	20					1	3
めん類製造業	112	287	7	54	19	48	16	27	8	17
弁当及びそうざい製造業	354	774	55	134	17	83	35	72	36	76
清涼飲料水製造業	35	67	2	6	1	4	2	5	1	2
氷雪製造及び販売業	3	8					3	8		
漬物製造業	105	279	2	11	2	3	19	30	13	24
冷凍食品製造業	21	89	16	81			1	3		
こんにゃく製造業	15	23	2	3	5	7	2	4	1	2
干瓢製造業	8	13								
卵及び卵製品製造業	6	7	5	6						
その他の業種	82	676	25	510	2	6	3	7	7	16
飲食店営業	2	10	2	10						
大量調理施設	5	15								
総 数	1,273	3,991	208	1,239	62	194	146	372	108	236

栃 木		小 山		矢 板		大田原		烏 山		佐 野		足 利	
施設数	検体数	施設数	検体数	施設数	検体数	施設数	検体数	施設数	検体数	施設数	検体数	施設数	検体数
27	52	20	62	18	35	79	142	4	8	11	16	9	16
1	10			1	24	9	49						
				1	4								
		1	1										
3	19					3	5						
10	23	10	35	8	21	35	191	2	7	1	3	6	14
1	3	10	33					1	2				
3	77			1	17	4	39						
7	10	1	3			2	4						
1	2			3	7	2	2	1	1			1	2
1	6	1	1										
5	6	3	3			1	1						
		1	1									1	4
15	39	14	25	4	6	8	22	8	17	8	22	5	10
31	74	52	99	21	34	68	127	15	36	8	10	16	29
4	6	3	10	18	28	4	6						
7	15	7	9	20	128	21	39	9	11	1	1	4	8
2	3							2	2				
3	5			1	1							1	1
6	11	2	2										
		1	1										
6	28	11	14	11	34	9	44	3	6	2	2	3	9
				5	15								
133	389	137	299	112	354	245	671	45	90	31	54	46	93