

1 沿革

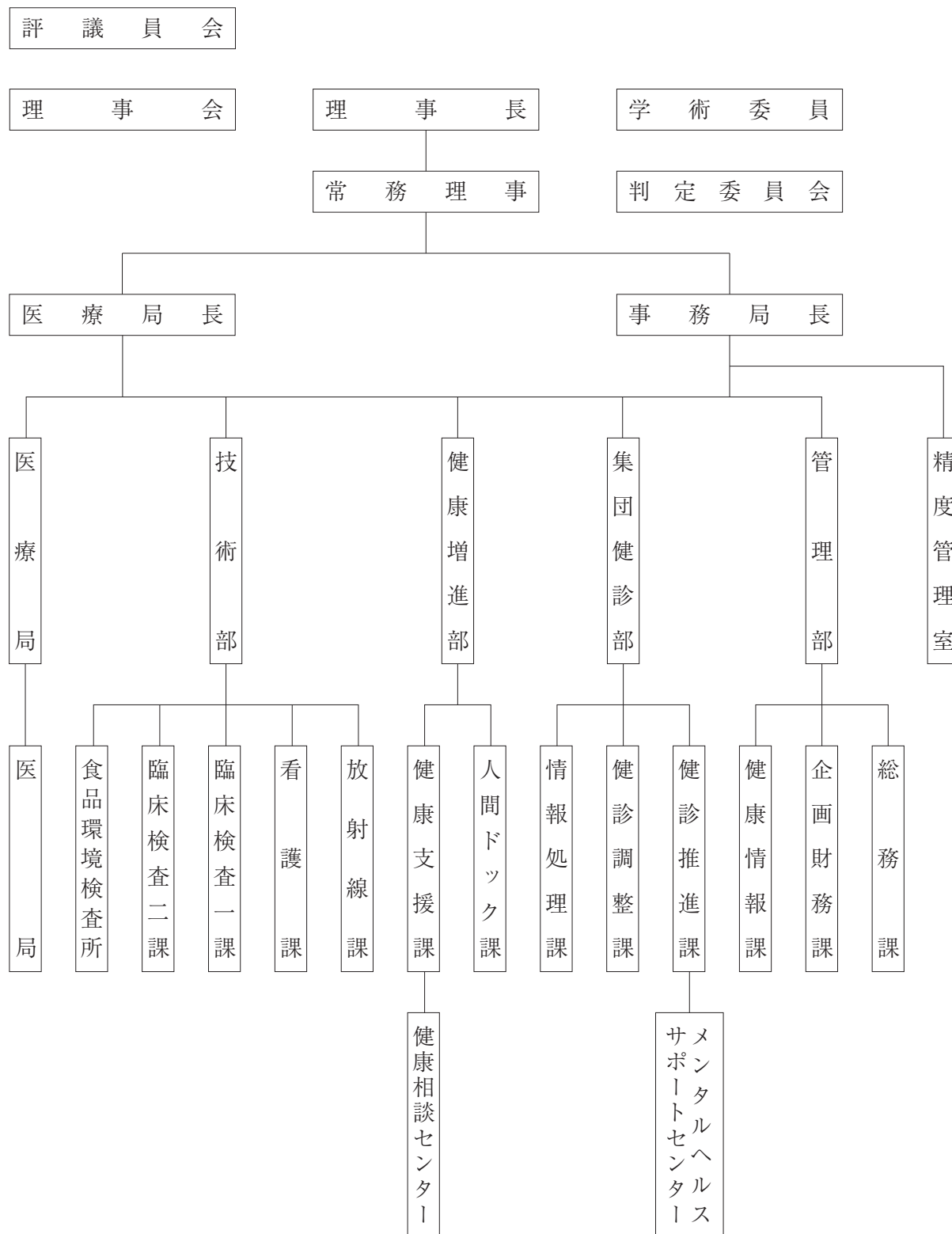
昭和15.4.1	結核予防会栃木県支部設立 (昭和46年財団法人結核予防会 栃木県支部となる)	4.1	完成 組織機構改革 子宮がん検診開始
昭和34.8.14	栃木県寄生虫予防協会設立 (昭和40年財団法人栃木県寄生 虫予防協会となる) (昭和46年財団法人栃木県予防 医学協会と改称)	7.1	日帰り人間ドック開始
昭和36.5.19	財団法人栃木県対ガン協会設立	昭和63.3.31	がん検診データ処理システム完成
昭和51.3.29	前記3団体の解散、統合を前提 に財団法人栃木県保健衛生事業 団設立	4.1	乳がん検診開始
3.31	(助)結核予防会栃木県支部、(助)栃 木県予防医学協会、(助)栃木県対 ガン協会解散 全ての事業を(助)栃木県保健衛生 事業団が継承する	昭和64.1.1	先天性副腎過形成症検査開始
4.1	医療法第1条第5項の規定に基 づく(助)栃木県保健衛生事業団診 療所を開設	平成2.3.31	健康診断データ処理システム完成
8.28	計量法第123条の規定に基づく 計量証明事業所(濃度)として 登録浄化槽放流水検査開始	平成3.1.1	水道水農薬検査開始
昭和52.4.1	循環器検診、食品検査開始	平成4.3.31	住民健康管理情報処理システム 完成
昭和53.4.1	血液・生化学検査、肺がん検診 開始	4.1	大腸がん検診開始 政府管掌健康保険成人病予防検 診開始(指定検診機関認定)
10.20	食品衛生に係る水質検査機関指 定要領に基づく栃木県知事指定 飲料水検査機関として指定を受 ける	平成5.3.31	事業所健康管理情報処理システ ム完成
昭和54.3.26	食品衛生法第14条第1項の規定 に基づく厚生大臣指定検査機関 として指定を受ける	12.1	水質基準改正に伴う検査体制整備
昭和54.4.1	労働安全衛生法の規定に基づく 一般健康診断、特殊健康診断開始	平成7.3.31	計量証明事業(浄化槽放流水検 査)廃止
昭和55.4.1	地域食品認証制度開始	平成8.4.1	組織機構改革
4.18	水道法第20条第3項及び同法第 34条の2第2項の規定に基づく 厚生大臣指定検査機関として指 定を受ける(水質検査、簡易専 用水道の管理に関する検査開始)	4.1	水質・食品検査部門「栃木県保 健環境センター」移転
昭和56.4.1	学校心臓検診開始	4.1	骨密度検査開始
昭和57.4.1	先天性代謝異常検査開始	5.20	食品衛生法第15条、第1項、第 2項の規定に基づく厚生大臣指 定検査機関となる
昭和58.2.1	老人保健法に基づく健康診査開始	平成9.1.1	健康管理情報システム(人間ドッ ク)更新整備
4.1	幼児心臓検診開始	1.6	健診・検査及び人間ドック部門 「とちぎ健康の森」移転
6.1	学術委員制度の発足	4.1	健康度測定事業開始
8.3	中央労働災害防止協会「健康診 断機関等名簿登載機関」登録	4.1	健康管理情報処理システム(住 民・事業所)更新整備
昭和59.2.29	健康管理データ処理システム完成	4.21	移転披露式典並びに創立20周年 記念式典開催
昭和60.4.1	神経芽細胞腫検査、クレチン症 検査開始	平成10.4.1	前立腺がん検診開始
昭和61.3.31	人間ドックデータ処理システム	8.1	クリプトスポリジウム検査開始
		10.15~16	第43回予防医学事業推進全 国大会開催
		平成11.3.31	食品検査管理システム完成
		3.31	集団健診情報処理システム完成
		4.1	「日本総合健診医学会優良施設」 認定
		10.1	乳房X線(マンモグラフィ)検 診車による乳がん検診開始
		10.1	「日本病院会優良自動化健診施 設」指定
		11.1	「労働衛生機関評価機構評価達 成機関」認定
		平成12.3.22~23	第51回結核予防全国大会開催
		4.14	中央労働災害防止協会「安全衛 生サービス機関(特殊健康診断

	等)」認定		10.15	保険医療機関として指定取得
10.2	人間ドック「ヘリカルCT」開始	平成18.1.20	1.20	保険医療機関として指定
10.27	岡本水質食品検査所環境ISO14001審査登録		2.15	栃木県食品自主衛生管理認証制度に係る認証機関指定取得
平成13.3.1	財務会計・給与システム完成		3.17	宇都宮市食品衛生自主管理認証に係る認証機関指定取得
4.1	県より健康づくり事業受託健康支援班設置		4.1	生活機能評価開始
4.1	がん等生活習慣病研究助成制度制定	平成19.4.1	4.1	人間ドック施設改修
4.2	中央労働災害防止協会「労働者健康保持増進サービス機関」認定		4.1	デジタル読影室整備及び医用画像管理システム（PACS）運用開始
平成14.1.1	「マンモグラフィ検診精度管理中央委員会マンモグラフィ検診施設画像」認定		4.1	胃内視鏡室整備
3.29	ホームページ開設	平成20.3.31	8.1	人間ドック「HPV検査」開始
4.1	肝炎ウイルス検診開始		3.31	腸内細菌システム更新
8.1	先天性代謝異常検査に高速液体クロマトグラフィー法導入		4.1	特定健診、特定保健指導開始
9.9	定期情報誌「げんきとちぎ」創刊		4.1	心の健康づくり事業開始
10.21	食品残留農薬検査開始		4.15	新器材準備室完成
平成15.4.1	栃木県学校腎臓検診開始		12.8	ノロウイルス検査開始
5.30	「日本臨床細胞学会施設」認定	平成21.2.28	2.28	食品衛生法に基づく登録廃止
10.1	「予防医学事業中央会：健診・検査データ共有化事業」施設認証		4.1	人間ドック「ヘリコバクター・ピロリ抗体検査」「ペプシノゲン検査」「子宮体がん検査」開始
平成16.3.15	経営理念策定	平成23.3.31	3.31	健康度測定事業終了
3.31	医師法に基づく「臨床研修協力施設証」交付		4.16	胃がんリスク検診開始
3.31	神経芽細胞腫検査休止	平成24.3.26	3.26	放射性物質検査開始（簡易検査）
3.31	水道法第20条に基づく登録検査機関として登録		4.1	健康相談センター設立
3.31	水道法第34条に基づく登録検査機関として登録	平成25.3.21	6.19	放射性物質検査開始（精密検査）
4.1	住民・事業所健診及び人間ドック並びに水質食品検査情報処理システム更新		3.21	栃木県知事から公益財団法人の認定を受ける
4.1	水質基準に関する省令の改正		3.31	水質検査事業終了
7.1	食品衛生法第26条第1項及び第2項の規程に基づく登録検査機関として登録		4.1	公益財団法人栃木県保健衛生事業団に移行登記
9.17	平成16年度がん征圧全国大会開催		4.1	岡本水質食品検査所を食品環境検査所と改称
12.1	個人情報保護方針制定		4.1	子宮頸がん検診の液化状検体細胞診を開始
12.17	岡本水質食品検査所ISO9001審査登録	平成26.4.13	4.13	特殊健康診断システム稼働運用開始
平成17.6.15	残留農薬検査に高速液体クロマトグラフィー質量分析計（LC/MS/MS）導入		4.1	経営理念策定
7.12	プライバシーマーク取得	平成26.10.31	10.31	ICカード健診開始
10.1	人間ドック・健診施設機能評価認定取得		10.31	健康づくり情報コーナー、多目的運動コーナー設置
10.3	人間ドック「血液サラサラ度測定」「血管年齢測定」「内臓脂肪測定」開始	平成27.4.1	4.1	臨床検査課を検体検査を主とする臨床検査一課と、生理機能検査を主とする臨床検査二課に再編
		平成29.3.31	3.31	自社所有の全てのX線装置のデジタル化が完了
		平成29.7.1	7.1	食の安全に関する広報誌「Assist」創刊
		平成30.2.22	2.22	住民健診におけるコールセンターによる予約事業開始
		平成31.4.1	4.1	精度管理室設置

2 組織・機構

1) 組織・機構

平成31年4月1日現在



2] 評議員名簿

令和2年3月31日現在

役職名	氏名	所属団体等
評議員	太田 照男	栃木県医師会会長
	平田 幸一	獨協医科大学副学長・獨協医科大学病院病院長
	谷口 信行	自治医科大学教授
	栗野 哲実	栃木県保健所長会会長
	螺 良昭人	栃木県議会議員
	青木 勲	栃木県経営者協会会長
	齋藤 高藏	栃木県中小企業団体中央会会長
	齋藤 公則	栃木県食品衛生協会会長
	武藤 孝司	栃木産業保健総合支援センター所長
	小川 昌樹	栃木県保険者協議会副会長
	柳田 京子	栃木県地域婦人連絡協議会会長

3] 役員名簿

令和2年3月31日現在

役職名	氏名	所属団体等
理事長	石塚 勉	栃木県保健衛生事業団理事長
常務理事	高山 尚志	栃木県保健衛生事業団常務理事
理事	長谷川 親太郎	栃木県病院協会会長
	菱沼 正一	栃木県立がんセンター理事長兼センター長
	田中 光臣	栃木県産婦人科医会会長
	森久保 寛	栃木県保健衛生事業団医療局長兼消化器検診部長
	渡邊 芳江	栃木県看護協会常任理事
	山根 則幸	予防医学事業中央会専務理事
	高橋 浩一	栃木県保健衛生事業団事務局長
監事	富田 哲夫	とちぎ健康福祉協会理事長
	小林 麻貴	小林麻貴公認会計士事務所公認会計士

4] 職種別役職員数

平成31年4月1日現在

	男	女	合計
常勤役員	2	0	2
職員	82	153	235
計	84	153	237
事務職			
一般事務	50	59	109
技			
術			
職			
医師	2	2	4
薬剤師	1	0	1
保健師	0	14	14
看護師	0	28	28
准看護師	0	2	2
診療放射線技師	16	11	27
臨床検査技師	8	32	40
(細胞検査士)	(2)	(1)	(3)
(超音波検査士)	(1)	(9)	(10)
環境計量士	1	0	1
管理栄養士	0	1	1
健康運動指導士	0	1	1
分析化学技師等	4	3	7
計	32	94	126

※ () 内の数字は職種重複のため再計上

3 機器整備状況

健診・検査精度の向上や効率化を図るため、次のとおり機器、電算システム及び車両等を整備した。

1] 検査等機器

(取得価格 1,000,000円以上)

No.	機 器 等 名	型式・規格	数量	用 途
1	無散瞳デジタル眼底カメラ	キヤノンCR-2AF	1	特 定 健 診
2	心電音解析装置	フクダ電子ECP-8641	3	心 臓 検 診
3	リアルタイム PCR解析システム	バイオラッド CFX96 Touch Deep Well	1	腸 内 細 菌
4	電子内視鏡装置	富士フイルムメディカル LASEREO	1	人 間 ド ッ ク
5	内視鏡洗浄消毒機	富士フイルムメディカル エンドストリーム ESR-200	2	人 間 ド ッ ク
6	オージオメータ	リオンAA-47	1	人 間 ド ッ ク
7	超音波診断装置	日立製作所ARIETTA850	1	人 間 ド ッ ク

2] 電算システム(ハードウェア・ソフトウェア)

No.	システム名	システム内容等	数量	開発委託先
1	入退室情報システム	入退室情報システム (ハードウェア)	1	アマノ(株)
2	会計システム	会計システム (ソフトウェア)	1	満喜(株)
3	腸内細菌検査システム	腸内細菌検査システム機能追加 (ソフトウェア)	1	(株)ケーシーエス
4	ICカード健診システム	健診システム (ハードウェア・ソフトウェア)	1	キヤノンITS メディカル(株)
5	健診システム	健診システム (ソフトウェア) ※3ヶ年計画で更新予定 平成30年度、令和元年度、令和2年度	1	(株)TKC
6	健診システム	住民健診用機能追加 (ソフトウェア)	1	(株)TKC
7	健診システム	事業所健診用機能追加 (ソフトウェア)	1	(株)TKC
8	健診システム	健診システム検証用PC (ハードウェア)	1	(株)TKC
9	健診システム	事業所健診用機能追加 (ソフトウェア)	1	(株)アドバンテッジ リスクマネジメント
10	医師会読影用端末	スリーゼット TOTOKU ME195 (ハードウェア)	1	(株)スリーゼット
11	読影用端末	スリーゼット EIZO RadiForce GX340 (ハードウェア)	2	(株)スリーゼット

No.	システム名	システム内容等	数量	開発委託先
12	画像管理システム	画像管理システム (ハードウェア・ソフトウェア)	1	(株)スリーゼット
13	人間ドックシステム	人間ドックシステム機能追加 (ソフトウェア)	1	(株)メルクスシステム

3] 車両

No.	車 両 名	型 式 ・ 規 格	数量	用 途
1	胸部検診車 (X線撮影装置及び車載 電源供給機載せ替え)	キヤノン SREX-A32B/S1 発動発電機	1	胸 部 検 診
2	乳がん検診車 (X線撮影装置及び車載 電源供給機載せ替え)	キヤノン MGU-1000D/NM ニッケル水素電池	1	乳 が ん 検 診
3	乳 が ん 検 診 車	三菱 2KG-FK65FZ キヤノン MGU-1000D/NM ニッケル水素電池	1	乳 が ん 検 診
4	婦 人 検 診 車	三菱 2KG-FK65FY タカラベルモント DG-770 ニッケル水素電池	1	子 宮 が ん 検 診
5	胃検診車 (II. 交換) イメージインテシファイア)	キヤノン II TUBE AMC RTP12302J-G9/EM	1	胃 検 診
6	医 師 送 迎 車	トヨタ プリウスE	1	特 定 健 診
7	健 診 ス タ ッ プ 車	トヨタ プロボックスバンF	1	生 化 学 等 検 査
8	健 診 ス タ ッ プ 車	日産 キャラバンプレミアムGX	1	特 定 健 診
9	簡易専用水道検査用車	日産 ADバンHR15DE VE	1	簡易専用水道検査

4] 建物付属設備等

No.	設 備 名	設 置 場 所	数量	用 途
1	車庫棟コンセント増設工事 (検診車蓄電池充電用)	車庫棟	1	乳 が ん 検 診 子 宮 が ん 検 診

5] 建物

No.	設 備 名	設 置 場 所	数量	用 途
1	胃内視鏡検査室改修工事	胃内視鏡検査室	1	人 間 ド ッ ク

4 会議の開催

1) 評議員会・理事会

令和元年度の評議員会・理事会を次のとおり開催した。

会 議 名	開 催 月 日	主 たる 審 議 内 容
第16回評議員会	平成31年4月26日 (全員同意によるみなし決議)	1 理事の選任について 2 監事の選任について
第17回評議員会	令和元年6月21日	1 平成30年度事業報告の承認について 2 平成30年度決算報告の承認について 3 任期満了に伴う役員の選任について
第18回評議員会	令和元年9月11日 (全員同意によるみなし決議)	1 理事の選任の件
第34回理事会	平成31年4月19日 (全員同意によるみなし決議)	1 評議員会提案議案について
第35回理事会	令和元年5月21日 (全員同意によるみなし決議)	1 評議員選定委員会委員の選任について
第36回理事会	令和元年6月4日	1 平成30年度事業報告について 2 平成30年度決算について 3 評議員会の開催について 4 補助事業による検診車の整備について 5 業務執行状況の報告
第37回理事会	令和元年6月21日 (全員同意によるみなし決議)	1 理事長の選定について 2 常務理事の選定について 3 評議員選定委員会の委員選出について 4 評議員候補者の推薦について
第38回理事会	令和元年8月29日 (全員同意によるみなし決議)	1 評議員会提案議案について
第39回理事会	令和元年9月30日 (全員同意によるみなし決議)	1 評議員候補者の推薦について
第40回理事会	令和2年3月18日 (全員同意によるみなし決議)	1 令和元年度補正予算について 2 令和2年度事業計画について 3 令和2年度予算について 4 常勤役員の業績手当の支給及び額について

2] 評議員選定委員会

令和元年度の評議員選定委員会を次のとおり開催した。

会議名	開催月日	主たる審議内容
第9回評議員選定委員会	令和元年7月4日	1 議長の選出について 2 評議員の選任について
第10回評議員選定委員会	令和元年10月16日 (全員同意によるみなし決議)	1 評議員の選任について

3] その他の会議

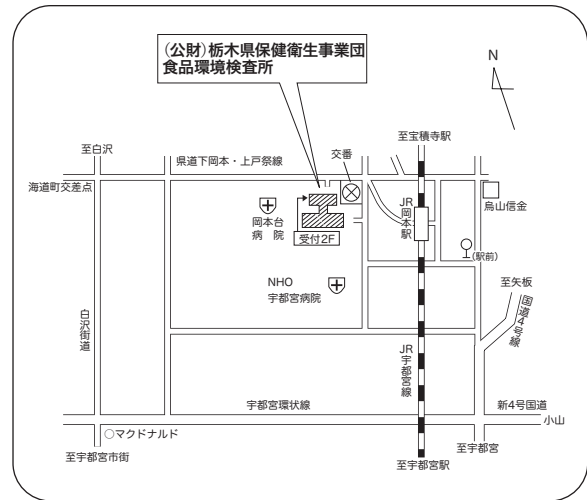
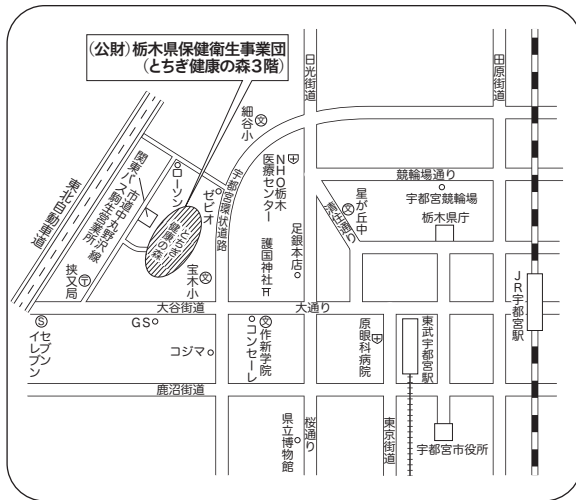
その他の会議を次のとおり開催した。

会議名	開催月日	主たる審議内容
令和元年度 集団健診実施機関 連絡協議会	令和元年9月19日	1 議題 (1) 役員の選任 (2) 平成30年度事業報告および収支決算 (3) 平成31年度事業計画および収支予算 (4) 規約の一部改正について 2 意見交換 (1) 紹介状について (2) 人間ドックの医師による結果説明について (3) 人間ドックにおけるキャッシュレス決済の導入について (4) 問診票について (5) 子宮がん検診のHPV検査について 3 報告事項及びその他

事業年報編集委員名簿

	所	属	氏	名
委員長	管	理 部	理事・事務局長	高 橋 浩 一
副委員長	健	康 情 報 課	課 長	木 村 高 幸
委 員	医	療 局	乳がん検診部長	阿 部 聡 子
	精	度 管 理 室	参 与	金 子 嘉久寿
	総	務 課	主 事	沼 口 保乃花
	企	画 財 務 課	主 事	山 根 有 希
	健	診 推 進 課	主 事	今 井 竜之介
	健	診 調 整 課	主 任	池 尻 恵 子
	情	報 処 理 課	主 任	山 岸 千鶴子
	人	間ドック課	主 任	徳 原 純 子
	健	康 支 援 課	技 師	斎 藤 雅 子
	放	射 線 課	係 長	神 尾 恵 子
	看	護 課	主 任	金 井 里 恵
	臨	床 検 査 一 課	主 任	尾 熊 朋 子
	臨	床 検 査 二 課	技 師	斉 藤 礼 奈
	食	品 環 境 検 査 所	所 長 補 佐	石 塚 昌 美
	事 務 局	健	康 情 報 課	主 事
健		康 情 報 課	事 務 員	五 月 女 浩 江

案 内 図



〒320-8503 宇都宮市駒生町3337-1

(とちぎ健康の森 3階)

代 表 電 話 (028) 623-8181

F A X (028) 623-8586

E-mail jigyodan@tochigi-health.or.jp

食 品 環 境 検 査 所

〒329-1194 宇都宮市下岡本町2145-13

(栃木県保健環境センター内)

電 話 (028) 673-9900

F A X (028) 673-9955

E-mail okamotok@tochigi-health.or.jp

令和元年度事業年報

令和3年2月28日 発行

発 行 人 石 塚 勉

編 集 人 高 山 尚 志

データ整理 事業年報 編集委員会

印 刷 (株)松井ピ・テ・オ・印刷

発 行 所 公益財団法人栃木県保健衛生事業団

〒320-8503 宇都宮市駒生町3337-1(とちぎ健康の森3階)

電 話(代) (028) 623-8181

F A X (028) 623-8586

U R L <https://tochigi-health.or.jp>