

# インスリンポンプ・持続グルコース測定器

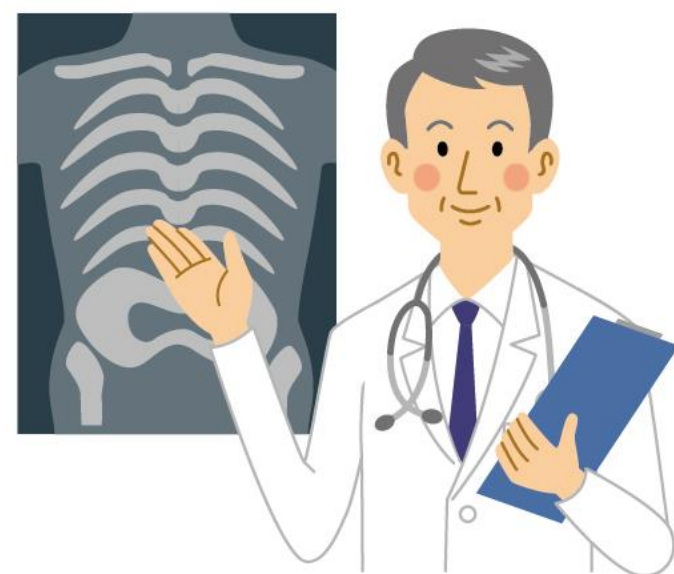
## ご使用中の受診者様へ

機器を装着したまま、

### X線検査を

ご受診いただくことは  
できません。

(胸部X線・胃部X線・CT・マンモグラフィなど)



## 主治医にご確認ください

- 機器を外していただければX線検査をご受診いただけます。ただし、**健診受診のために機器の脱着を行ってよいか、事前に主治医にご確認**ください。
- 機器の取り外しを行う受診者様は、**交換用をご持参**ください。
- 事業団スタッフによる機器の脱着は**行っておりません**。

放射線等の影響を受け、何らかの誤作動や故障の原因となることが報告されているため、公益社団法人日本糖尿病協会・機器販売メーカーの指導に基づき、上記の対応を取らせていただきます。

【対象機器掲載元：公益社団法人日本糖尿病協会】

# インスリンポンプ・持続グルコース測定器は 磁気の影響を受ける可能性があります。 検査前に必ず取り外しをお願いいたします。

## インスリンポンプ

ミニメド620G/640G  
インスリンポンプ  
日本メドトロニック(株)



パラダイムインスリンポンプ  
712/722  
日本メドトロニック(株)



メディセーフウィズ  
テルモ(株)



TOP-8200  
(株)トップ



## 持続グルコース測定器 (CGM/FGM)

ミニメド620G/640Gトランスミッタ  
ガーディアンコネク  
iPro2  
日本メドトロニック(株)



Dexcom G4 PLUTINUMシステム  
テルモ(株)



FreeStyle リプレセンサー  
FreeStyle リプレ Pro センサー  
アボットジャパン(同)



## 取り外しが必要なもの

療法	製品名	装着・携帯しているもの	X線	CT	MRI
インスリンポンプ	ミニメド620G/640Gインスリンポンプ パラダイムインスリンポンプ712/722	注入セット	必要なし	必要なし	必要なし
		ポンプ本体	必要	必要	必要
	メディセーフウィズ	注入セット(パッチ)	必要	必要	必要
		ポンプ	必要	必要	必要
	TOP-8200	注入セット	必要なし	必要なし	必要
		ポンプ本体	必要	必要	必要
CGM/FGM	ミニメド620G/640Gトランスミッタ ガーディアンコネク iPro2	トランスミッタ・レコーダー	必要	必要	必要
		センサー	必要	必要	必要
		センサー	必要	必要	必要
	Dexcom G4 PLUTINUMシステム	トランスミッタ	必要	必要	必要
		センサー	必要	必要	必要
		センサー	必要	必要	必要
FreeStyle リプレセンサー FreeStyle リプレ Pro センサー	センサー	必要	必要	必要	

各製品の使用方法については各社コールセンターまでお問い合わせください。

**日本メドトロニック株式会社** 日本メドトロニック24時間サポートライン TEL: 0120-56-32-56 受付時間24時間365日

**テルモ株式会社** テルモ・コールセンター TEL: 0120-76-8150 CGM・血糖測定システム等 24時間365日受付  
TEL: 0120-84-1214 インスリンポンプ専用 24時間365日受付

**株式会社トップ** TEL: 03-3882-7741 月曜～金曜8:30～17:30(祝日・会社休日を除く)  
※お問い合わせは医療従事者の方に限らせていただきます。

**アボットジャパン合同会社** お客様相談窓口: 0120-37-8055 受付時間:【月曜～金曜】8:00-20:00、【祝日】8:00-17:00  
お客様相談窓口メールアドレス(常時受付): adc-cs.jp@abbott.com