



診健葉の析



健診内容

検査項目	料金 (税込)	検査内容	説明・注意事項
特定健診 (基本的な健診)	無料	・診察等 ・問診 ・身体計測 ・尿検査 ・血圧測定 ・血中脂質検査 ・肝機能検査 ・血糖検査	必須項目です。
肌年齢測定	無料	手と頬を使って測定します。 測定時間は約3分と簡単です。	事前の申し込みは不要です。
A 眼底検査	400円	両眼撮影	動脈硬化の程度、高血圧、糖尿病による眼の合併症や緑内障・白内障の有無の検査となります。
B 骨粗しょう症検査	1,200円	超音波法（足のかかと）	
① 追加セット検査	4,300円	・視力、聴力、胸部X線検査（デジタル撮影） ・心電図検査 ・貧血検査（赤血球数、血色素量、白血球数、血小板数、ヘマトクリット値） ・血糖検査（随時血糖・HbA1c） ・腎機能検査（尿潜血、尿素窒素、CRE、eGFR） ・肝臓追加検査（血清総蛋白、アルブミン） ・脾機能検査（血清アマラーゼ） ・脂質検査（総コレステロール） ・尿酸	労働安全衛生法による定期健康診断等を含んだ生活習慣病予防健診に相当する充実した検査項目です。最近、視力低下や息切れが気になる方、貧血、糖尿病、痛風の検査を追加で受けたい方、腎臓・肝臓・脾臓機能が気になる方にオススメです。
② 胃がんハイリスク	3,300円	・ヘリコバクターピロリ抗体検査（ピロリ菌感染の有無） ・ペプシノゲン検査（萎縮性胃炎の有無）	胃切除後の方、ピロリ菌除菌後の方はお勧めできません。
③ 腹部超音波検査	6,100円	超音波による5臓器の検査 （肝臓・腎臓・胆のう・脾臓・膵臓）	朝食抜き（検査2時間前までは水・白湯摂取可）
④ 甲状腺ホルモン検査	2,700円	FT3・FT4・TSH	バセドウ病・橋本病・甲状腺機能亢進症などの早期発見につながります。
⑤ アレルギー検査	14,000円	血液からアレルゲンを見つけ出す検査 （食物系24種、通年性11種、季節性13種）	
⑥ インスリン検査	2,000円	血液中のインスリンの値を調べる検査	朝食抜き（検査2時間前までは水・白湯摂取可） インスリン値と空腹時血糖値との計算により、将来糖尿病になりやすいかどうか分かります。
⑦ 腫瘍マーカーセット（5種）	10,000円	・CEA（おもに大腸系・肺・乳など） ・CA19-9（膵臓・胆のう・胆管・消化器系がんなど） ・CA125（卵巣・肺・脾臓など） ・AFP（肝細胞がん・肝疾患など） ・CYFRA（肺・卵巣がんなど）	体内にがんが発生すると腫瘍マーカーが出現し、腫瘍マーカー濃度を測定することで、がんの有無や場所を推測することができます。がん診断の補助として用いられます。 ※結果は検査数値の表示のみとなります。（基準値の表記あり）
⑧ LOX-index （脳梗塞・心筋梗塞発症リスク検査）	13,200円	血液中の動脈硬化の原因物質を測定し、脳梗塞・心筋梗塞の将来の発症危険度（リスク）を予測することで、早期予防につなげるための検査です。	現在妊娠中、産後3か月未満の方は、正しい検査報告ができません。また、コレステロールを下げるお薬を服用されている方は、検査値が低くなる可能性があります。
⑨ 乳がん超音波検査	2,700円	超音波検査 ※マンモグラフィ検査は含みません	
⑩ 前立腺がん検査	2,200円	PSA（腫瘍マーカー）	市町のがん検診等の受診券は使用できません。
⑪ 大腸がん検査	1,700円	便潜血反応検査（2日法）	市町のがん検診等の受診券は使用できません。
⑫ 腸内フローラ検査	14,300円	腸内細菌叢検査	腸内フローラ（細菌の種類・バランス）のタイプ・構成・疾患との関連性・腸内環境の変化・注目の有用菌が分かります。
⑬ 糖化度（老化物質）測定	500円	体内に生成される老化物質（AGEs：最終糖化産物）の蓄積レベルを測定	中指の指先で測定
⑭ 認知機能セルフチェッカー測定	3,000円	VRと視線追跡を利用した次世代型検査 認知症スクリーニング検査	医師により認知症またはMCIと診断されたことがある方、眼疾患（緑内障・白内障・網膜。角膜疾患・飛蚊症・光視症・斜視・弱視等）の既往歴がある方は実施不可

採血をする項目

お願い

受付時、**マイナ保険証**または**資格確認書**および**特定健康診査受診券**をご提示ください。

※健診当日、マイナ保険証等および特定健康診査受診券を忘れた場合は、健診を**受診できません**のでご注意ください。

受診上の注意点

飲 食

検査に影響があるため前日の午後8時までに済ませてください。

検査開始2時間前迄の200ml程度の水・白湯の摂取（薬の内服）は差し支えありませんが、あめ・ガムなど糖分のあるもの、ミルク成分が入った飲料等は控えてください。
詳しくは受診票の ＜健診・検査を受診する際の諸注意＞をご確認ください。

レントゲン（X線）検査（対象：胸部・骨密度）

下記に該当される方は、レントゲン検査を中止させていただきます。

- ・現在妊娠中又は妊娠の可能性のある方
- ・インスリンポンプ・持続グルコース測定器（別紙参照）を装着している方（検査前に取り外しが可能な場合は撮影可）
→事前に主治医にご確認ください。
 - 機器の取り外しを行う受診者様は、交換用をご持参ください。
 - 事業団スタッフによる機器の脱着は行っておりません。

そ の 他

- ・尿検査は、同封の容器に**当日の朝**、ご自宅にて採尿し、容器【**黄色**】を当日受付に提出して下さい。※生理中の場合でも採取可能です。
- ・検査衣への着替えはございません。（ストッキング不可）
- ・当日までに、受診票の問診（太枠内）をご記入ください。

その他、当日の問診等により、受診できない項目や、検査を中止させていただく場合がありますのでご了承ください。

インスリンポンプ・持続グルコース測定器は 磁気の影響を受ける可能性があります。 検査前に必ず取り外しをお願いいたします。

インスリンポンプ

ミニメド
620G/640G/770G/780G
インスリンポンプ
日本メドトロニック㈱



パラダイムインスリンポンプ
712/722
日本メドトロニック㈱



メディセーフウィズスマート
テルモ (株)



TOP-8200
衛テック



持続グルコース測定器 (CGM)

ミニメド770G/780Gトランスミッタ
ガーディアン4トランスミッタ
日本メドトロニック㈱



Dexcom G6 CGMシステム
Dexcom G7 CGMシステム
デクスコムジャパン (合)



FreeStyle リブレ2センサー
アボットジャパン (合)



取り外しが必要なもの

療法	製品名	装着・携帯しているもの	X 線	CT	MRI
インスリンポンプ	ミニメド620G/640G/770G/780G インスリンポンプ パラダイムインスリンポンプ712/722	注入セット	必要なし	必要なし	必要なし
		ポンプ本体	必要	必要	必要
	メディセーフウィズスマート	注入セット(パッチ)	必要	必要	必要
		ポンプ	必要	必要	必要
	TOP-8200	注入セット	必要なし	必要なし	必要
CGM	ミニメド770G/780G トランスミッタ ガーディアン4 トランスミッタ	ポンプ本体	必要	必要	必要
		トランスミッタ	必要	必要	必要
	Dexcom G6 CGM システム Dexcom G7 CGM システム	センサー	必要	必要	必要
		トランスミッタ	必要	必要	必要
	FreeStyle リブレ2センサー	センサー	必要	必要	必要

※Dexcom G7はCTスキャン中にスキャン領域から外され、鉛エプロンで覆われている場合は、取り外しの必要はありません。

各製品の使用方法については各社コールセンターまでお問い合わせください。

日本メドトロニック株式会社 日本メドトロニック24時間サポートライン TEL: 0120-56-32-56 受付時間 24時間365日受付

テルモ株式会社 テルモ・コールセンター TEL: 0120-84-1214 インスリンポンプ専用 24時間365日受付

デクスコムジャパン合同会社 テクニカルサポートセンター TEL: 0800-000-8019 受付時間【平日】8:00-20:00、【土曜・祝日】8:00-17:00(日曜、祭日が重なる土曜、弊社指定休業日を除く)
製品サポートリクエスト https://dexcom-intl-jp.custhelp.com/app/support_request/

株式会社トップ TEL: 0120-74-5510 24時間365日受付

アボットジャパン合同会社 お客様相談窓口: 0120-37-8055 受付時間: 【月曜～金曜】8:00-20:00、【祝日】8:00-17:00
お客様相談窓口メールアドレス(常時受付): adc-cs.jp@abbott.com

JADEC
Japan Association for Diabetes Education and Care
公益社団法人 日本糖尿病協会

糖化度(老化物質)測定検査

～利き手と反対の中指で測定～

健康・美容の
新指標

エージーイー

AGEsってなに？

AGEsは、体にある老化物質のひとつ！

食事などで過剰に摂取した糖がヒトのカラダを主に構成しているタンパク質に結びつくことで体内に生成される老化物質のひとつで、最終糖化産物(Advanced Glycation Endproducts)^{※1}と呼ばれています。加齢によっても生成されるもので、誰の体の中にも存在します。

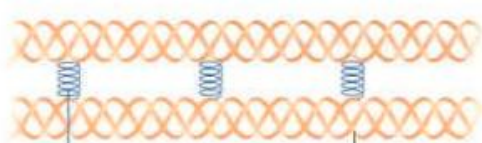


エージーイー
AGEs 最終糖化産物
(Advanced Glycation Endproducts)

AGEs蓄積の仕組み

コラーゲンは本来、ばねのような柔らかい結びつきによって弾力性を保っています。しかし、AGEsの蓄積が進むと、コラーゲン繊維が結ばれ固くもろくなり、弾力性が低下します。その結果、カラダの機能に様々な変化を及ぼします。

コラーゲン(肌、骨など)が弾力を保っている状態

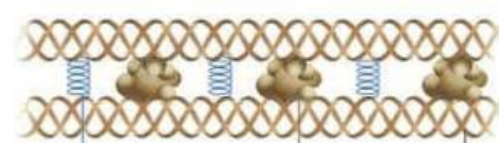


本来の
柔軟なつながり

コラーゲン繊維

ばねのような柔らかい結びつきによって
弾力性を保っています

AGEsの蓄積によって弾力性が低下した状態



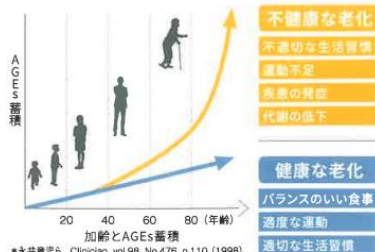
本来の
柔軟なつながり

AGEsによる
固いつながり
コラーゲン繊維

AGEsの蓄積が進むと、コラーゲン繊維が
結ばれ、固く、もろくなり、弾力性が低下します

AGEsスコアは 「生活習慣の成績表」

健康的な生活を送っている人は、加齢にともなうAGEsの蓄積はそれほど多くはありません(健康な老化)^{※3}。しかし、不適切な食生活や生活習慣、運動不足などにより、体内で蓄積するAGEsが増加します(不健康な老化)^{※4-7}。AGEsは生体内における「生活習慣のバイオマーカー」^{※8}といえるため、AGEsスコアは「生活習慣の成績表」として、最近、健康や美容業界で注目されています。



検査費用

500 円(税込)

認知機能セルフチェッカー検査

自分にはまだ
関係ないと
考えていませんか？



認知機能の低下は本人の自覚が乏しいまま進行し、10～20年かけて発症します

健常者

回復率14～44%

MCI段階の人が医師による適切な処置や生活習慣の改善等を行うと、14～44%が健常状態に戻ると言われています。



軽度認知障害(MCI)

1年での移行率10%

MCI段階のまま放置すると1年ごとに約10%の人が認知症のステージへ進行すると言われています。



認知症

65歳以上の5人に1人

65歳以上の5人に1人が認知症の診断を受けており、その患者数は高齢化に伴って年々増え続けています。



▼ 認知症予防の『カギ』は早期発見 ▼

検査費用

3,000 円(税込)

あなたの**目の動きを分析**して
認知機能低下のリスク評価

5分で
簡単検査

非対面の
セルフ検査

お手頃な
検査費用



VRヘッドセットを覗き込み、正解だと思う選択肢を見つめることのみで回答をします



採血のみで簡単に検査できます

血液
オプション
検査

脳梗塞 心筋梗塞は ある日突然発症します

脳血管疾患・心疾患の年間死亡者数はがんと同水準。

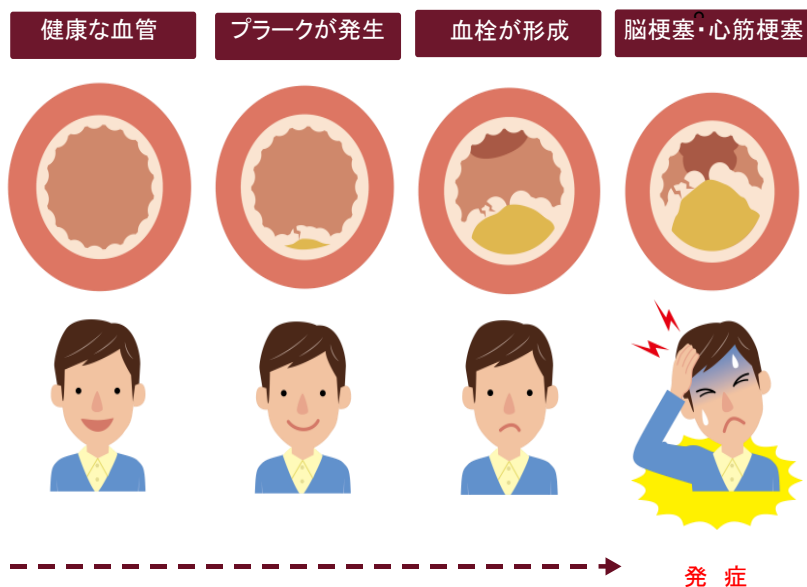
4人に1人が動脈硬化を一因とする疾患で亡くなっています。

脳梗塞・心筋梗塞発症リスク検査



LOX-index[®]

[ロックス・インデックス]



気が付かないまま経過

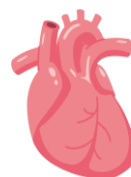
脳梗塞

寝たきりの原因にもなる疾患
「3人に1人」が死亡か後遺症に



心筋梗塞

突然死の危険のある疾患
年間「約 15万人」が発症



生活習慣を改善し、
早期に予防することが大切！

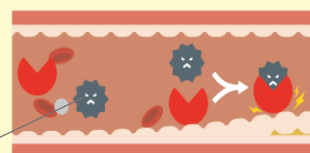
LOX-index[®] [ロックスインデックス]

どうして将来 リスク が分かるの？

採血のみの
簡単検査！

検査では血液中の酸化した超悪玉コレステロール [酸化変性LDL] と、それを血管の壁に取り込んで動脈硬化を進ませる [LOX-1] というタンパク質を測定します。動脈硬化の進行から将来の脳梗塞や心筋梗塞の発症危険度（リスク）を評価します。

LOX-1



[血管]

このような方におすすめします

- ☐ 肥満気味である
- ☐ 高血圧、脂質異常症、糖尿病などの持病がある
- ☐ 脂っこい食事や塩辛い食べ物をよく食べる
- ☐ たばこを吸っている、もしくは吸っていた
- ☐ 定期的な運動をしていない



Q. 検査に食事制限などはありますか？

制限はありません。
食前や食後に影響なく受診頂けます。

Q. 実際に脳梗塞になっているか分かりますか？

いいえ。実際に脳梗塞になっているかどうかを見て
いるのではなく、将来的に脳梗塞や心筋梗塞になり
やすい状態にあるかどうかを調べるための検査です。

Q. 検査は一度だけ受ければよいの？

採血した時点の体質を見るものとなりますので、年
に一度程度、健診や人間ドックに併せてのご受診を
お勧めします。

Q. 検査結果が悪かった場合は？

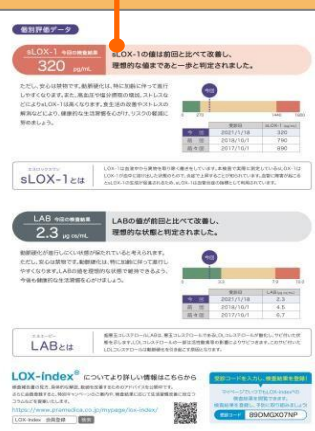
検査レポートのアドバイスに従って生活習慣などの
見直しを行うことをお勧め致します。必要に応じて
血管の硬さやつまり具合を調べる検査の受診もお勧め
致します。

検査結果サンプル（解説資料付き）

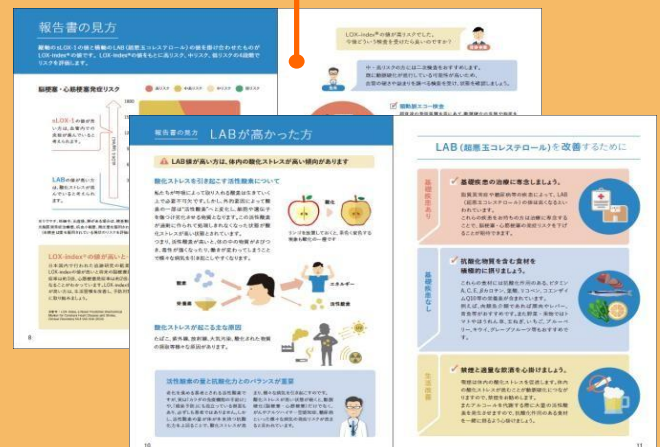
発症リスクのレベルを
分かりやすくグラフで記載。



過去の検査結果からの
推移も一覧できる解説付き。



生活習慣改善のための
アドバイス冊子つき



< 検査に関する注意点 >

- ・ 妊娠中は受診を控えてください。（妊娠中、出産後3ヶ月以内の方は検査数値が高く出る傾向があります。）
- ・ リウマチ、熱がある場合は、検査数値が高く出る可能性がございます。
- ・ 脂質異常症治療薬、抗血小板薬、降圧薬を服用されている方は、検査数値が低く出る可能性がございます。

検査費用

13,200 円(税込)

腸内フローラ

検査ではじめる、

新しい健康習慣



健診当日追加OK /

14,300 円(税込)



詳細はこちら！

最新の研究では、腸内フローラのバランスが
お腹の不調だけでなく、生活習慣病や美容、
メンタルの不調など、身体の様々な点に
関連していることが分かってきています。
腸内フローラを調べて自分に合った
健康習慣を見つけてみませんか？



お腹の悩みを改善するには

まずは自分の腸内フローラを **知る** ことから。

Flora Scan®の検査なら、自宅で手軽に知ることができます。

POINT
01

自分のタイプを
知る！



日本人の腸内フローラは、その特徴にもと
づいて5つのタイプに分類することができます。
Flora Scan®では、あなたの腸内フロー
ラが健康な方の多いタイプかどうかを判定
し、そのタイプにもとづいた専門的な解説
や、疾患との関連度を細かく評価します。

POINT
02

注目菌の
保有率を知る！



最新の研究により、それぞれの腸内細菌の
働きが明らかになってきています。Flora
Scan®では美容や免疫機能、おなかの不
調に関連する菌の割合を調べ、全体平均や
健康な方の多いタイプと比較することで、自
分の状態を客観的に知ることができます。

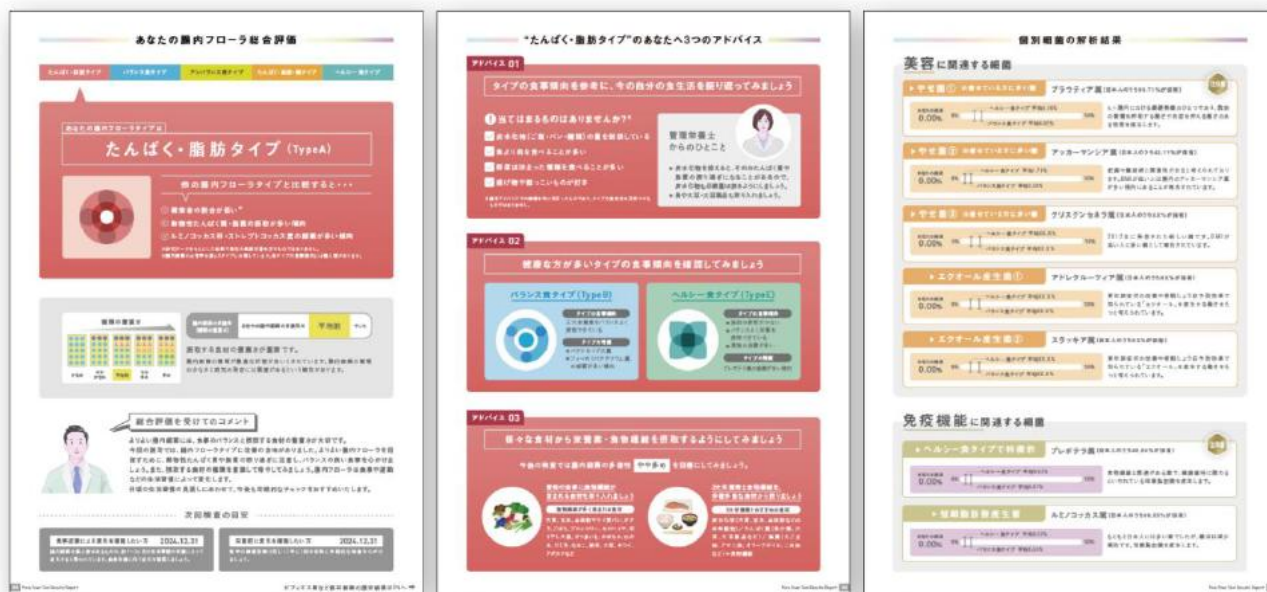
POINT
03

改善に向けた食習慣・
生活習慣を知る



メーカー専属の管理栄養士より、あなた
の検査結果にもとづいたアドバイスを無
料で受けることができます。改善に向けて
どうすべきかを具体的にご提案するので、
アドバイス内容を参考に、より良い生活習
慣を目指していきましょう。

あなたに最適化したあなただけの結果を分かりやすく報告します



京都府立医科大学・摂南大学・プリメディカの 三者共同研究

Flora Scan®では、三者共同研究によって得られた、国内有数規模の日本人腸内フローラデータベースを用いております。これにより、国内の腸内フローラ検査サービスで唯一「日本人の腸内フローラタイプを調べることができます(特許第7193810号)。

※2025年1月時点

検査の流れ



受検希望の方はこちら /

 **公益財団法人
栃木県保健衛生事業団**
TEL 028-623-8383
平日 9:00-17:00 (土日祝のぞく)

LOX-index®・腸内フローラ検査の
測定内容に関するお問い合わせ /

PreMedica
TEL 0120-39-5119
平日10:00-18:00 (土日祝をのぞく)

<検査に関する注意事項>

※当検査は疾患の有無を判定するためのものではありません。 ※本検査結果に記載されている生活習慣アドバイスは、菌叢改善や症状改善を保証するものではありません。
※基礎疾患等で既に医療機関で食事指導を受けている場合や、気になる症状がある場合は医師の指示を優先してください。

腸内フローラ検査 Flora Scan

この検査は、健診日当日検査費用をお支払いいただき、採取した検体を後日、ご自分で検査機関へ送付していただく方法です。検査までの大まかな流れと注意点を下記にて説明させていただきます。

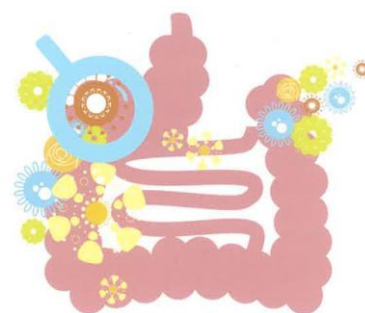
検査の流れ

健診当日

1. **健診受付時**、検査費用お支払い(当日現金のみ対応)
2. 腸内フローラ解析用糞便採取キットをお渡します。

健診後

1. 検査キットに同封された【検査手順書】を必ずお読みください。
2. 腸内細菌叢検査サービス利用規約(A4モノクロ両面印刷)をお読みになり必要事項をご記入下さい。
※【紙レポート発行申込】欄は、結果書送付先になりますので、記入漏れの無いようご注意ください。
3. 糞便の採取手順(ブラシ型)または、【検査手順書】を参考に検体を採取してください。
4. 採取した**検体と、説明文書及び同意書(A4モノクロ両面印刷)**を同封の封筒で郵送してください。
5. 【検査手順書】及び【検査説明ガイド】は必ず結果が届くまで大切に保管してください。
6. 約4～6週間後、**2.でご記入いただいた住所に結果が届きます。**(健康診断結果書とは別に届きます)



結果閲覧方法

(当日お渡しする【腸内フローラ解析用糞便採取キット】をご覧ください。)

オンラインのみ

オンラインと紙レポートの両方

紙レポートのみ

検査キット内の【検査手順書】をご覧ください、会員登録

【申込用紙】に氏名・住所など必要事項を記入し、検体送付時に封筒に同封する

採便・検体返送の流れ



注意事項

- 採便後、速やか(1週間以内)にご送付ください。
- 正確な検査を行うために、夏の暑い時期は、日中のポスト投函はできるだけ避けてください。(直接郵便局へ出す・夜間にポスト投函する等をお願いします)
- 採取容器に貼付されたラベルは、はがさないでください。
- 検査結果をオンラインで閲覧する場合は、会員登録後、受診コードの登録が必須となります。
マイページ上で【検査手順書】に記載された受診コードの登録をしてください。

その他

- 検査キットをお渡しした後の検査キャンセル及び返金是对应出来ません。
- 抗生剤の摂取直後や飲酒後は、腸内細菌叢が乱れている可能性があります。期間を開けてからの採便をお勧めします。
- 下痢の場合：慢性的な下痢の場合は問題ありません。体調不良による下痢の場合は、通常に戻るまで不可。
- 生理中の場合は、検査結果に影響が出る可能性があるため、極力避けて検査をしてください。

アレルギー検査のご案内

1度に**48種類**^{*1}の アレルギーの原因がわかります

*1 一部、ミックス項目を含みます。測定アレルゲンは以下で確認ください。



✓ **少量**^{*2}の血液で検査ができます。

*2 血清で約0.5mLとなります。

✓ **特定原材料8品目**

(加工食品への原材料表示義務)

卵・乳・小麦・落花生・エビ・カニ・ソバ・クルミ
すべて検査できます。

測定項目

食物系

24種類

卵	①卵白	②オボムコイド ^{*3}	③ミルク
ミルク	④小麦	⑤ソバ	⑥米
穀物	⑦大豆	⑧ピーナッツ	⑨ゴマ
ナッツ	木の实ミックス MIX		
	⑩ヘーゼルナッツ	⑪クルミ	⑫アーモンド
魚類	⑬サバ	⑭マグロ	⑮サケ
甲殻類	⑯エビ	⑰カニ	
肉類	⑱牛肉	⑲鶏肉	⑳豚肉
果物	㉑トマト	㉒モモ	㉓バナナ
野菜	㉔キウイ		

通年性

11種類

家塵	㉕ハウスダスト I MIX	㉖ダニミックス	㉗コナヒョウヒダニ	㉘ヤケヒョウヒダニ
カビ	㉙アスペルギルス	㉚カンジダ MIX	㉛カビミックス MIX	㉜アルテルナリア
	㉝ペニシリウム	㉞クラドスポリウム		
ペット	㉟イヌ・ネコ皮膚ミックス MIX	㊱イヌ皮膚	㊲ネコ皮膚	
その他	㊳ラテックス			

季節性

13種類

1月	
2月	㊴スギ
3月	㊵ヒノキ
4月	㊶ハンノキ
5月	㊷シラカンバ
6月	㊸イネ科ミックス MIX
7月	㊹オオアワガエリ
8月	㊺カモガヤ
9月	㊻ナガハグサ
10月	㊼ハルガヤ
11月	㊽ギョウギシバ
12月	㊾ヨモギ
	㊿ブタクサミックス MIX
	㋀ブタクサ
	㋁オオブタクサ
	㋂ブタクサモドキ

*3 卵白に含まれるタンパク質です。加熱してもアレルゲン性を失わない性質をもちます。

MIX 「〇〇ミックス」ってなに?

1項目に複数のアレルゲンが含まれています。各アレルゲンの結果はできませんが、幅広い情報を入手できます。

陽性:ミックスされている全て、または一部のアレルゲンが陽性。必要に応じて単項目検査を実施します。

陰性:ミックスされている全てのアレルゲンが陰性。



国民の約2人に1人^{*4}
が何らかのアレルギー疾患を
持っていると言われています。

*4 厚生労働省：リウマチ・アレルギー対策委員会報告書 2011.8

アレルギーにはどんな症状があるの？

① 食物アレルギー

原因食物の摂取により発生し、様々な症状があります。

- 皮膚：じんましんや湿疹、かゆみ
- 粘膜：目、鼻、口等の炎症
- 呼吸器：咳やぜんそく等の症状
- 消化器：おう吐や下痢等の症状
- 神経：頭痛や活気の低下
- 循環器：血圧低下や頻脈等
- 全身性：アナフィラキシー

② 気管支喘息

繰り返す咳が出たり、呼吸が困難になることもあります。

③ アレルギー性鼻炎

繰り返すくしゃみをしたたり、鼻水が出たり、鼻の穴が狭まって鼻呼吸が困難になります。

④ アレルギー性結膜炎

目がかゆくなったり、まぶたに違和感が出ます。

⑤ アトピー性皮膚炎

湿疹や皮膚に炎症が起こります。

アレルギー発生の仕組み

1 アレルゲンが侵入



スギ花粉など

2 抗体 (IgE) *が作られる

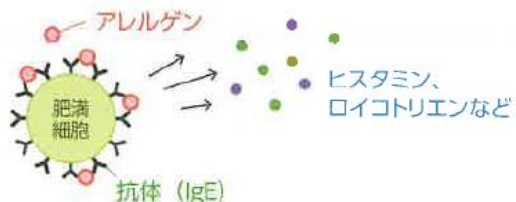


抗体 (IgE)

3 肥満細胞に抗体 (IgE) が結合



4 再びアレルゲンが侵入し、ケミカルメディエーター放出



5 アレルギー反応



※この抗体 (IgE) は、食物や花粉などのアレルゲンの種類によって異なります (特異的IgE抗体と言います)。

詳しくは



アレルギーを正しく知ろう 30

で検索!

製造販売元

◎ 日立化成ダイアグノスティックス・システムズ株式会社

〒104-6004 東京都中央区晴海1-6-10

TEL:03-6219-7608

検査費用

14,000 円(税込)

アレルギー検査を希望される方へ

血液でアレルゲンを見つけ出す方法のひとつです。

陽性、陰性の検査結果と症状が比例しない場合もあります。

また、この検査はアトピー性皮膚炎、アレルギー性鼻炎、気管支喘息などで上昇する可能性があります。

自覚症状がある場合は、医療機関を受診してください。

検査費用
14,000 円(税込)

インスリン検査を希望される方へ

血液中のインスリンの値を調べる検査です。

インスリンとは、食事などで上昇した血糖値を下げる、唯一のホルモンです。

過食や運動不足により肥満やメタボリックシンドロームになると、インスリンが十分に分泌されているにもかかわらず効きづらくなる“インスリン抵抗性”が起こります。この状態が続くと、やがて2型糖尿病が引き起こされます。

この、インスリン値と空腹時血糖値との計算値により、簡単にインスリン抵抗性の指標値(HOMA-R)を求める事ができ、将来糖尿病になりやすいかどうか分かります。

また、HOMA-R 値が高い人は、血糖値に関わらず心筋梗塞や脳梗塞が起きやすくなることが分かっています。特に肥満（内臓脂肪型肥満）、高血圧、脂質異常症（高中性脂肪血症、低 HDL コレステロール）、ご家族が糖尿病の方にお勧めします。

☆この検査は、現在糖尿病治療中（インスリン治療）の方、検査当日飲食をされた方は実施出来ません。また、普段から空腹時血糖が 140 mg/dl 以上の方には有効な検査ではありません。

※検査の数値は、健康診査判定には含まれません。

結果書に別紙説明書を同封いたします。

検査費用
2,000 円(税込)

腫瘍マーカーを希望される方へ

腫瘍マーカー検査は通常、画像検査や血液検査などでがんが疑われる場合や進行したがんの動態を把握するために行われています。そのため、健康診断を受ける健康な方に対しての腫瘍マーカー検査は、保険診療で認められておりません（検査費用自己負担）。

それは、腫瘍マーカー検査が、画像検査ではみつからないような早期がんを発見するものではないからです。腫瘍マーカーの値が異常値になる場合にはすでに進行がんとなっているかも知れません。

その反面、**腫瘍マーカーはがんでない病気の場合にも異常値となる場合があります**（慢性肝炎、肝硬変、慢性膵炎、糖尿病、胆石、結核、肋膜炎、子宮内膜症、慢性関節リウマチなど）。

CA125などは妊娠初期や、月経時・閉経前などに一時的に高くなることもあります。つまり、腫瘍マーカーが異常値でも精密検査を受けた結果、何もがんが発見されないこともあります。また、早期がんの場合には正常値のこともありますし、がんの治療中の方では、がんの治療の効果により正常値になる場合もあります。

腫瘍マーカーは、臓器特異性という問題もあります。例えば代表的な腫瘍マーカーであるCEAは、大腸がん・肺がんでは異常値を示しますが、膵臓がん・乳がん・胃がん・肝臓がんでも異常値を示す場合があります。ですからCEAが異常値だった場合には、胃・肝臓・膵臓・乳腺の検査を受けなければなりません。また喫煙者では、がんでなくてもCEAの値が高くなることがあります。

このように腫瘍マーカーの検査は運用上の問題点も大きいです。つまり、**腫瘍マーカー検査は、現在がんにかかっているかどうかを血液だけで間違いなく診断できる検査ではありません**。一般的に診断そのものは、**血液検査・画像診断・身体所見等を総合的に勘案して医師が行うものです**ので、決して腫瘍マーカー値の上下のみでがんの存在・病態の悪化及び回復を判断できるものではないことをご理解ください。

今回の検査結果を参考に、肺がん検査・胃がん検査・大腸がん検査・子宮がん検査・乳がん検査（マンモグラフィ・乳腺超音波）・腹部超音波検査等の画像診断を、受診される事をお勧めします。

検査費用

10,000 円(税込)

健康診断（メンタルヘルス支援を含む）における個人情報のお取扱いに関するお約束

公益財団法人栃木県保健衛生事業団

個人情報保護管理者 福田 篤

お客様の個人情報は、個人情報保護法、医療関係法令、各種ガイドライン及びJIS Q 15001の規格等を遵守し、情報漏えいや不正が生じないよう万全の体制のもと適正にお取扱いいたします。

- 「個人情報」とは、お名前、ご住所、生年月日、性別などお客様自身に関する情報、及び健康診断等により得られる問診、検査データ、フィルムなどの検査情報、保健指導、精密検査等により得られる情報をいいます。

個人情報の利用目的

健康診断等を通じ、疾病の早期発見・早期治療のみならず、健康度の確認及び保健指導等による健康状態・生活習慣の改善、検査精度の管理等を適切に行うため、次のとおり個人情報を利用します。

- 1 健康診断等の予約・準備・実施・結果報告・紹介状発行・指導・請求など
- 2 精密検査や再検査が必要となった方への受診勧奨など
- 3 精度の高い健診を行うための精密検査結果の把握など
- 4 お問合せへの対応、健診等のご案内、顧客満足向上のためのアンケート調査など
- 5 事業集計や各種統計処理など（お客様個人を識別できない形で使用します。）
- 6 職員教育や学会・研究会等への発表など（お客様個人を識別できない形で使用します。）

個人情報の提供

お客様のご承諾なく第三者に対し個人情報を提供いたしません。

なお、委託元（市町村・事業所）等への結果報告及び他の医療機関等から精密検査や治療のための照会に対しては、お客様の同意を確認の上、対応いたします。

また、法令や契約等の定めに基づき提供を求められた場合（高齢者の医療の確保に関する法律による特定健康診査の項目に該当する問診情報と検査結果については、受診者の方が加入されている医療保険者（健康保険組合等）から求められた場合）、お客様の個人情報を提供する場合があります。

個人情報の委託

当事業団では、健診等を正確かつ迅速に行うため、またお客様のX線フィルムの読影などを適切に行うため、外部専門医などに委託する場合があります。

- 委託先は、客観的な基準により適切に選定し、個人情報保護規定を含む契約により適正に管理します。

個人情報に関するお問合せ

お客様が、健診結果などの個人情報の開示、訂正、削除、利用・提供の停止等を希望される場合、その他苦情・ご相談については、ご本人であることを確認の上、速やかに対応いたします。

詳しくは、当事業団ホームページ（URL [https:// tochigi-health.or.jp](https://tochigi-health.or.jp)）をご覧ください。

個人情報に関するお問合せ先：集団健診部健診推進課 TEL：028-623-8383

今回の健康診断等にあたりましては、上記の事項をご理解の上、受診いただきますようお願い申し上げます。

健診等に必要なお客様の個人情報がご提供いただけない場合、正確な健診結果処理ができないことがあります。

最終改訂年月日 令和4年4月1日